

Market Comments

Saravut

TEL : +66 (0) 2682 9754 Ext. 9754
EMAIL : Saravut.ta@rhbgroup.com

กฎอัยการศึกยังอยู่ระหว่างการพิจารณาอยู่

SET Index Data

Open	1,572.31
High	1,574.52
Low	1,542.43
Closed	1,543.13
Chg.	-27.15
Chg.%	-1.72
Value (mn)	55,460.91
P/E (x)	17.97
Up	156
Down	762
Unchange	109
P/BV (x)	2.22
Yield (%)	2.89
Market Cap (mn)	14,067.16

SET 50-100 – MAI – Futures Index

	Closed	Chg.	(%)
SET 50	1,031.32	-15.80	-1.51
SET 100	2,280.60	-39.45	-1.70
S50_Con	1,032.70	-16.90	-1.61
MAI Index	666.38	-25.19	-3.64

Trading Breakdown : Daily

(Bt,m)	Buy	Sell	Net
Institution	4,310.54	7,323.65	-3,013.10
Proprietary	5,524.39	5,138.28	386.12
Foreign	6,689.47	6,505.31	184.15
Local	38,936.50	36,493.67	2,442.83

Trading Breakdown : Month to Date

(Bt,m)	Buy	Sell	Net
Institution	15,607.35	22,241.38	-6,634.03
Proprietary	18,973.23	19,593.30	-620.07
Foreign	32,126.64	32,239.89	-113.25
Local	142,999.08	135,631.72	7,367.35

World Markets Index

	Closed	Chg.	(%)
Dow Jones	16,991.91	-17.78	-0.10
NASDAQ	4,454.80	-20.82	-0.47
FTSE 100	6,563.65	35.74	0.55
Nikkei	15,890.95	182.30	1.16
Hang Seng	23,315.04	250.48	1.09

Foreign Exchange Rates

	Closed	Chg.	(%)
US Dollar	32.62	0.03	-0.09
Baht (Onshore)	108.87	0.09	-0.08
Yen	1.26	0.00	-0.06

Commodities

	Closed	Chg.	(%)
Oil : Brent	92.15	0.00	0.00
Oil : Dubai	92.16	1.56	1.72
Oil: Nymex	90.34	0.60	0.67
Gold	1,206.23	-1.07	-0.09
Zinc	2,289.50	39.00	1.73
BDIY Index	1,029.00	-8.00	-0.77

Cash Balance

25 Aug – 03 Oct. 14	AJP, SOLAR, SUPER, VIH
01 Sep – 10 Oct 14	ACD, DIMET, EMC, EVER,GENCO,SST,TAKUNI
08 Sep – 17 Oct 14	BKD,CSS,SUPER-W1,TFI
15 Sep – 24 Oct 14	ABC, BMCL, E, EE, KC, MAX, NUSA, RPC, RPC, S, SEAOL, SPVI
22 Sep – 31 Oct 14	CHUO, CKP, EIC, GUNKUL, MILL-W2, MLINK, PAE, PF, TCC, XO
29 Sep – 07 Nov 14	AQ,CYBER,IFEC,KTO,PRINC,SLC,TGPRO,WIIK

ตลาดหุ้นสหรัฐฯปิดลบ จากแรงขายทำกำไรระยะสั้นและรอดูรายงานการประชุมเฟดในเดือนก.ย. ก่อน ทำให้ดัชนี DOW JONES, NASDAQ, S&P500 ปิด -0.10%, -0.47%, -0.16%

ตลาดหุ้นยุโรปปิดบวก แต่ยังคงมีแรงกดดันจากยอดสั่งซื้อภาคโรงงานของเยอรมนีที่ -5.7% ในเดือนส.ค. ทำให้ DAX, FTSE, CAC40, FTMIB ปิด 0.15%, 0.55%, 0.11%, -0.40%

สัญญาน้ำมันดิบ WTI ส่งมอบเดือนพ.ย. เพิ่มขึ้น 0.60 ดอลลาร์ ปิดที่ 90.34 ดอลลาร์/บาร์เรล ส่วนสัญญาน้ำมันดิบเบรนท์ส่งมอบเดือนพ.ย. เพิ่มขึ้น 0.48 ดอลลาร์ ปิดที่ 92.79 ดอลลาร์/บาร์เรล จากค่าเงินดอลลาร์ที่อ่อนค่า

ตลาดหุ้นไทยวานนี้ปรับตัวลงสวนทางกับภูมิภาค หลังตลาดหุ้นฮ่องกงเริ่มฟื้นตัวจากสถานการณ์ที่เริ่มมีทิศทางที่ดีขึ้น หลังแกนนำกลุ่มประท้วงได้หรือเพื่อเตรียมความพร้อมกับผู้เจรจาที่รัฐบาล รวมทั้งมีการเคลื่อนย้ายสิ่งกีดขวางบางส่วนออกไป เพื่อเปิดทางให้ข้าราชการสามารถเข้าทำงานได้ตามปกติ แกนนำนักศึกษาที่มีความหวังว่าจะมีการเจรจาเพื่อยุติเหตุการณ์ความไม่สงบครั้งใหญ่ที่สุดของฮ่องกง โดยผู้นำนักศึกษาได้พบปะกับเจ้าหน้าที่เป็นครั้งแรก เพื่อเตรียมพร้อมสำหรับการเจรจาเกี่ยวกับข้อเรียกร้องในเรื่องการเลือกตั้งอย่างมีเสรีภาพ

ในขณะที่ปัจจัยภายในประเทศภายหลังตัวเลขเศรษฐกิจเดือนส.ค.ที่เริ่มมีสัญญาณชะลอลงนั้น รวมการส่งออกที่ต่ำกว่าคาด ทำให้เวสต์แบงก์ได้ลดคาดการณ์ GDP ไทยเหลือ 1.5% จาก 3.0% จากการบริโภค การลงทุน และการส่งออกในช่วงครึ่งปีหลังที่ยังไม่ฟื้นตัวได้เร็วตามคาด โดยคาดว่า การส่งออกปีนี้จะโตเพียง 0.7% และการนำเข้าจะหดตัว 5.1% ซึ่งอัตราดังกล่าวถือเป็นการขยายตัวต่ำที่สุดในอาเซียน ส่วนแนวโน้มปี 2558 คาดว่าภาคการท่องเที่ยวยังจะโตประมาณ 11% และการลงทุนรัฐจะมีโอกาสจะโตได้ 10% โดยมีสมมติฐานว่ารัฐบาลสามารถผลักดันงบรายจ่ายลงทุนได้ในระดับปกติที่ 75-80% แต่หากสามารถทำได้มากกว่า 80% ขึ้นไปก็อาจจะเห็นการลงทุนภาครัฐเติบโตได้สูงกว่าที่คาดการณ์ไว้ โดยในปีหน้าเวสต์แบงก์ได้ลดคาดการณ์ GDP ของไทยเหลือ 3.5% จาก

คาดการณ์เดิมที่ 4.5% ส่วนการยกเลิกกฎอัยการศึกนั้นรัฐบาลอยู่ระหว่างการพิจารณา เนื่องจากยังมีการเคลื่อนไหวทางการเมืองอยู่ ทำให้ยังยากต่อการคาดการณ์ว่ารัฐบาลจะยกเลิกเมื่อใด รัฐบาลคำนึงถึงการปฏิรูปประเทศมาเป็นอันดับแรกและต้องการทำให้สำเร็จแต่อย่างไรก็ตามรวม. คมนาคมได้สั่งการให้ศึกษาการลดค่าธรรมเนียมผู้โดยสารสนามบินในท่าอากาศยานนานาชาติ 6 แห่งลง 50% หรือจาก 700 เหลือ 350 บาท เพื่อจูงใจให้นักท่องเที่ยวต่างชาติเดินทางเข้ามาในประเทศไทยมากขึ้น ประเด็นนี้อาจกระทบต่อรายได้ของ AOT เพราะฉะนั้นยังต้องรอดูผลสรุปอีกครั้งหนึ่งก่อน ส่วนตัวเลขนักท่องเที่ยวเดือนก.ย. -7% YoY. หรือจำนวน 1.85 ล้านคน ดีขึ้นเมื่อเทียบกับเดือนส.ค. ที่ -11.85% โดยมีสัดส่วนนักท่องเที่ยวตลาดเอเชียเกือบ 2 ใน 3 ของนักท่องเที่ยวทั้งหมดหรือ 67.23% ส่วนสถานการณ์ในฮ่องกงล่าสุดดีขึ้นมีแนวโน้มเข้าสู่ภาวะการเจรจา แต่ในส่วนของตลาดหุ้นไทยวันนี้คาดว่า ยังน่าจะมีผันผวนต่อเนื่อง และมีโอกาสสลับด้วยการฟื้นตัว หลังวานนี้นักลงทุนต่างประเทศไม่ได้เป็นผู้ขายสุทธิส่วนใหญ่ในตลาดหุ้นไทย

กลยุทธ์การลงทุน

Trading : ไม่ต่ำกว่าแนวรับแถว ๆ 1,530-1,520 จุด แนะนำซื้อเพื่อหวังผลดีตกกลับ

Technical Analyzer

Saravut Tachochavalit, Analyst
 Niruth Upara, Assistant Analyst
 TEL : +66 (0) 862 9999 Ext. 9754, 2028
 EMAIL : Saravut.ta@th.oskgroup.com
 Niruth.up@th.oskgroup.com

SET Index

รอสวน

Figure 1 : SET Index daily chart



Source: RHB, Aspen

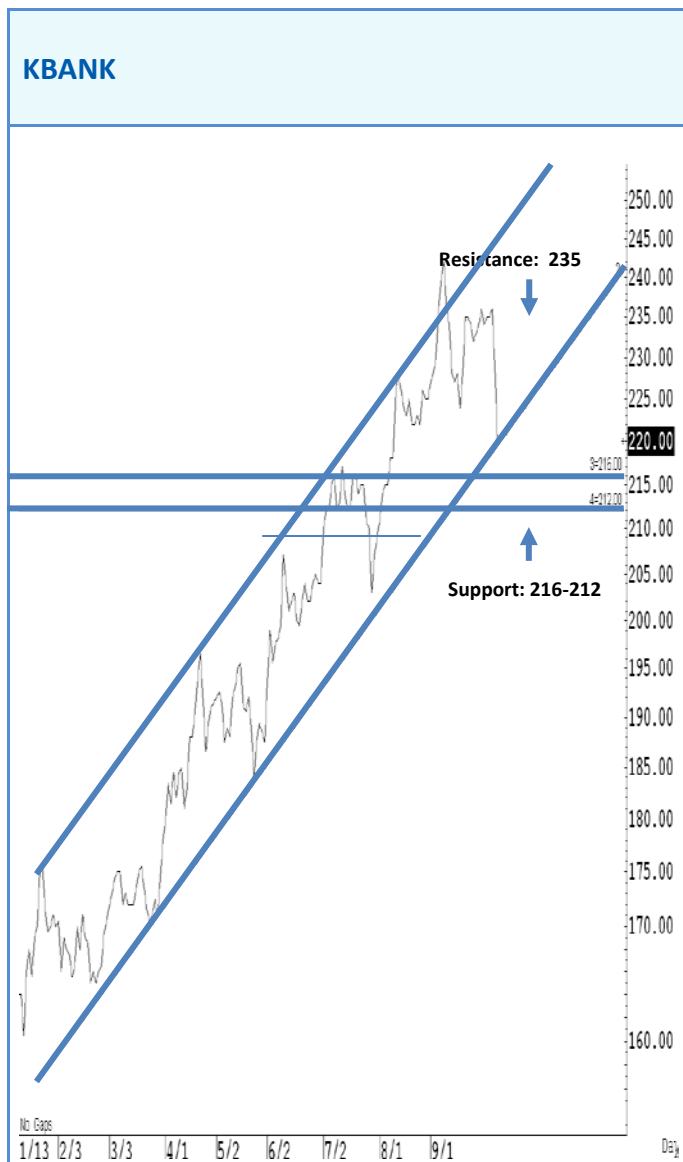
SET Index ปิดที่ 1,543.13 จุด -27.15 จุด ด้วยมูลค่าการซื้อขาย 55,450 ล้านบาท เพิ่มขึ้นประมาณ 18% เมื่อเทียบกับปริมาณการซื้อขายวันก่อนหน้า โดยนักลงทุนต่างประเทศซื้อสุทธิ 184 ล้านบาท

ระยะกลาง : SET Index เริ่มปรับฐานในสัปดาห์ที่ผ่านมา แต่ยังคงอยู่เหนือระดับ 1,550 จุดได้ คาดว่าการปรับฐานน่าจะยังมีอยู่ โดยเราจะใช้ระดับ 1,550 จุดเป็นเกณฑ์ ถ้าต่ำกว่านี้ในระหว่างสัปดาห์ จะมีแนวรับต่อไปอยู่แถว ๆ 1,520-1,500 จุด ซึ่งเป็นระดับที่น่าซื้อสำหรับระยะกลาง สำหรับสัปดาห์นี้ถ้ายังติดลบไม่ข้ามแถว ๆ 1,590 จุด ยังไม่ต้องโล้ราคา นำรอปรับฐานต่อ

ระยะสั้น : SET Index ปรับตัวลงต่ำกว่าระดับ 1,560 จุดอีกครั้งตั้งแต่วันแรกของสัปดาห์ เกมปิดต่ำกว่าระดับ 1,550 จุดด้วย ซึ่งถือเป็นสัญญาณเตือนอย่างที่สองว่า SET ยังลงไม่สุด มีโอกาสเปิด gap ลงไปต่อ หรือปรับตัวลงไปแถว ๆ 1,518-1,513 จุด แถว ๆ นี้ น่าสนใจเพื่อหวังผลติดกลับขึ้นมาได้อีก รอบ

Saravut Tachochavalit, Analyst
 Niruth Upara, Assistant Analyst
 TEL : +66 (0) 862 9999 Ext. 9754, 2028
 EMAIL : Saravut.ta@th.oskgroup.com
Niruth.up@th.oskgroup.com

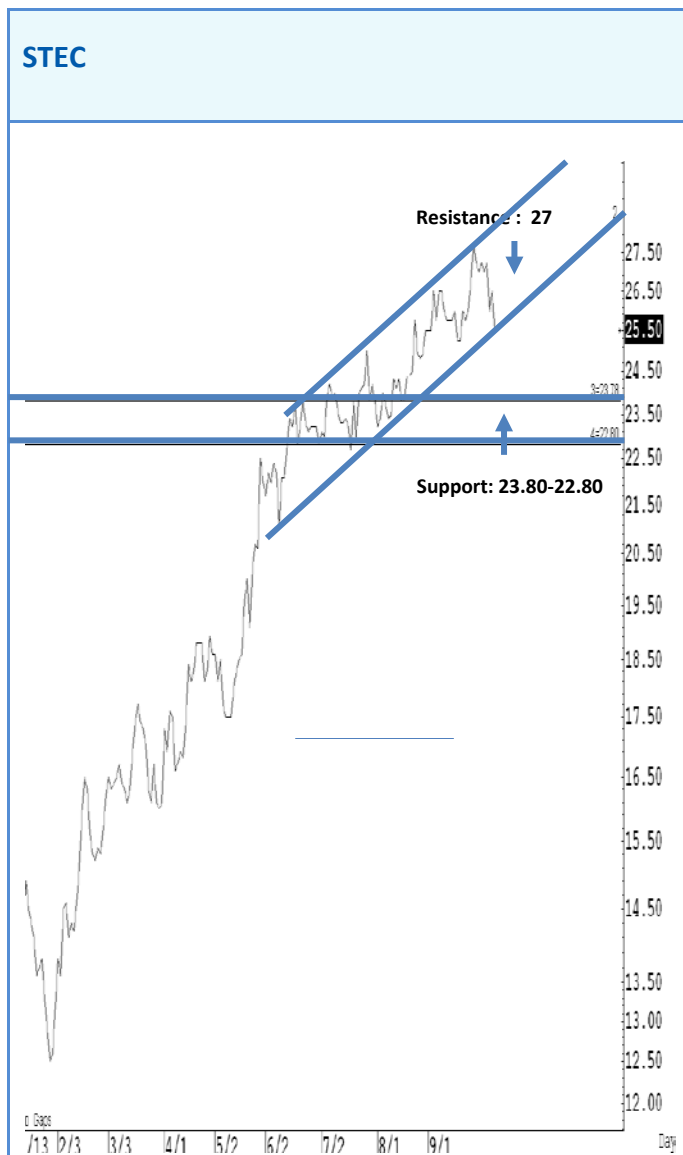
Trading Stocks



ระยะสั้นแกว่งในกรอบ **sideway up** ปัจจุบันกำลังแกว่งลงมาทดสอบที่กรอบล่างของ **sideway up** อยู่ สั้น ๆ ถ้าต่ำกว่า 219 บาท แนะนำ รอซื้อกลับเมื่ออ่อนตัวกลับลงมาแถว ๆ 216-212 บาทได้ต่อไป ส่วนจุดตัดขาดทุนจะอยู่ที่ 210



ระยะสั้นแกว่งในกรอบ **sideway up** ปัจจุบันกำลังแกว่งลงมาทดสอบที่กรอบล่างของ **sideway up** อยู่ สั้น ๆ ถ้าต่ำกว่า 22.60 บาท แนะนำ รอซื้อกลับเมื่ออ่อนตัวกลับลงมาแถว ๆ 22-21.50 บาทได้ต่อไป ส่วนจุดตัดขาดทุนจะอยู่ที่ 21



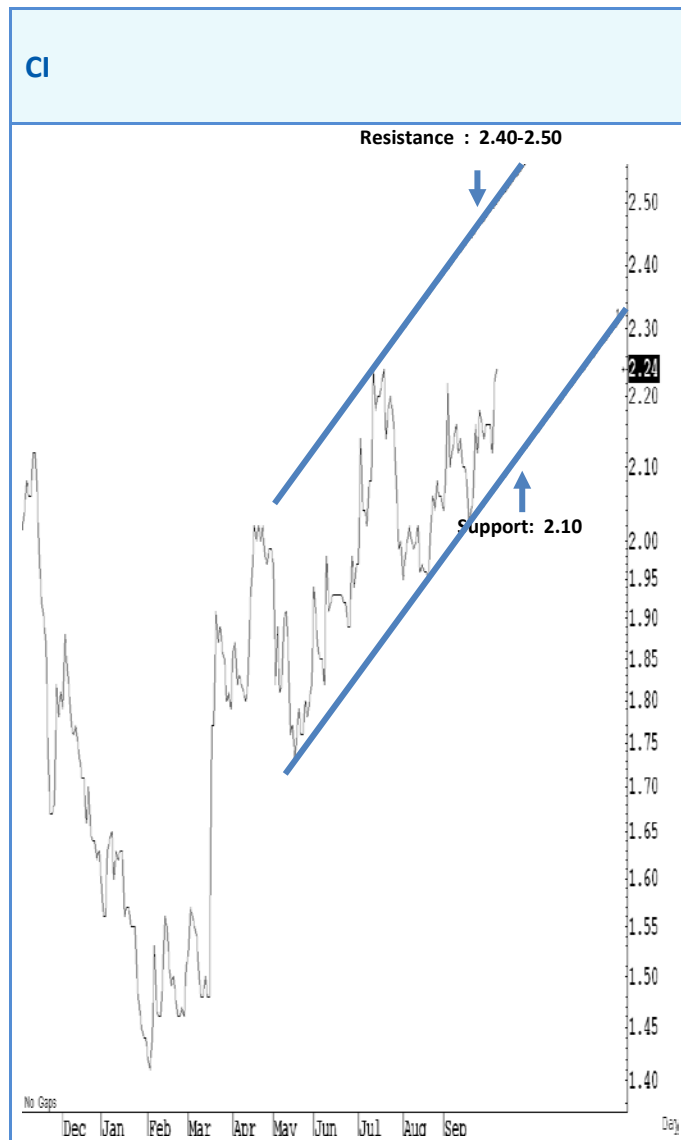
ระยะสั้นแกว่งในกรอบ **sideway up** ปัจจุบันกำลังแกว่งลงมาทดสอบที่กรอบล่างของ **sideway up** อยู่ สั้น ๆ ถ้าต่ำกว่า 25 บาท แนะนำ รอซื้อกลับเมื่ออ่อนตัวกลับลงมาแถว ๆ 23.80-22.80 บาทได้ต่อไป ส่วนจุดตัดขาดทุนจะอยู่ที่ 22.50

ระยะสั้นแกว่งในกรอบ **sideway** ยังไม่มีทิศทางชัดเจน คาดว่าน่าจะแกว่งในกรอบระหว่าง 43-47 บาทก่อน สั้น ๆ ไม่ต่ำกว่าแนวรับแถว ๆ 43-41 บาทอีก แนะนำซื้อเก็งกำไร หวังผลดีกลับขึ้นไปแถว ๆ 47 บาทก่อน ส่วนจุดตัดขาดทุนจะอยู่ที่ 40 บาท



Source: RHB, Bloomberg

ระยะสั้นแกว่งในกรอบ **sideway up** มีลุ้นปรับตัวขึ้นไปที่กรอบบนของ **sideway** สั้น ๆ ไม่ต่ำกว่าแนวรับแถว ๆ 28 บาทอีก แนะนำซื้อเก็งกำไรได้ หวังผลปรับตัวขึ้นไปแถว ๆ 34-35 บาท ส่วนจุดตัดขาดทุนจะอยู่ที่ 27.50 บาท



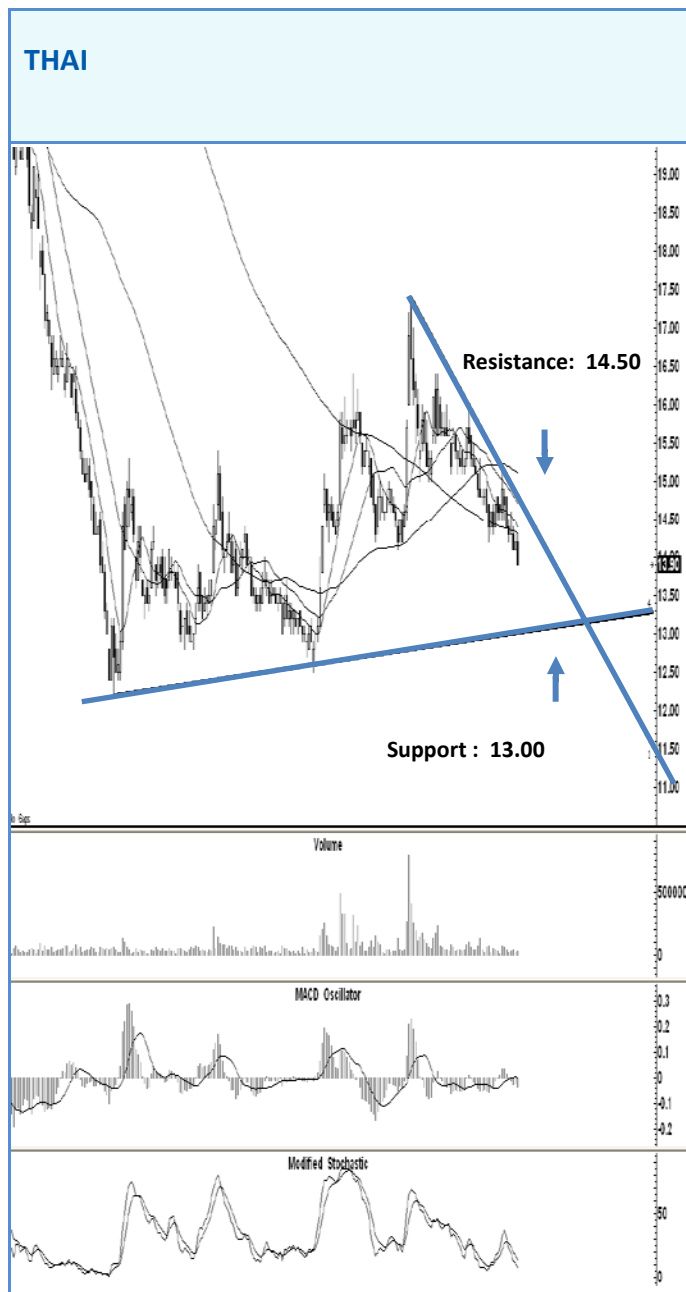
Source: RHB, Bloomberg

ระยะสั้นแกว่งในกรอบ **sideway up** มีลุ้นปรับตัวขึ้นไปที่กรอบบนของ **sideway** สั้น ๆ ไม่ต่ำกว่าแนวรับแถว ๆ 2.10 บาทอีก แนะนำซื้อเก็งกำไรได้ หวังผลปรับตัวขึ้นไปแถว ๆ 2.40-2.50 บาท ส่วนจุดตัดขาดทุนจะอยู่ที่ 2.08 บาท

Technical Analyzer

Saravut Tachochavalit, Analyst
 Niruth Upara, Assistant Analyst
 TEL : +66 (0) 862 9999 Ext. 9754, 2028
 EMAIL : Saravut.ta@rhbgrou.com
 Niruth.up@rhbgrou.com

Derivative Warrants



Price Table

THAI	THAI27C1502A	%Change
14.90	0.40	29.0%
14.80	0.39	25.8%
14.70	0.38	22.6%
14.60	0.37	19.4%
14.50	0.36	16.1%
14.40	0.36	16.1%
14.30	0.35	12.9%
14.20	0.34	9.7%
14.10	0.33	6.5%
14.00	0.32	3.2%
13.90	0.31	0.0%
13.80	0.31	0.0%
13.70	0.30	-3.2%
13.60	0.29	-6.5%
13.50	0.28	-9.7%
13.40	0.27	-12.9%
13.30	0.27	-12.9%
13.20	0.26	-16.1%
13.10	0.25	-19.4%
13.00	0.24	-22.6%
12.90	0.24	-22.6%

ระยะสั้นราคาปรับตัวหลุดเส้นค่าเฉลี่ยแนวรับ 200 วันลงมา และไม่สามารถติดข้ามแนวต้านเฉียงที่ 14.50 บาท ได้ ทำให้เรคาดว่าราคาจะมีแนวโน้มปรับตัวลงมาทดสอบแนวรับใหญ่ที่บริเวณ 13 บาท ซึ่งเป็นแนวรับสำคัญมาก แนะนำเก็งกำไรที่บริเวณดังกล่าว

IVL	IVL27P1505A	%Change
25.50	0.68	-8.1%
25.25	0.69	-6.8%
25.00	0.70	-5.4%
24.90	0.71	-4.1%
24.80	0.71	-4.1%
24.70	0.72	-2.7%
24.60	0.72	-2.7%
24.50	0.73	-1.4%
24.40	0.73	-1.4%
24.30	0.74	0.0%
24.20	0.74	0.0%
24.10	0.75	1.4%
24.00	0.75	1.4%
23.90	0.76	2.7%
23.80	0.77	4.1%
23.70	0.77	4.1%
23.60	0.78	5.4%
23.50	0.78	5.4%
23.40	0.79	6.8%
23.30	0.79	6.8%
23.20	0.80	8.1%

TRUE	TRUE27P1505A	%Change
11.60	0.74	-11.9%
11.50	0.75	-10.7%
11.40	0.76	-9.5%
11.30	0.77	-8.3%
11.20	0.78	-7.1%
11.10	0.79	-6.0%
11.00	0.80	-4.8%
10.90	0.81	-3.6%
10.80	0.82	-2.4%
10.70	0.83	-1.2%
10.60	0.84	0.0%
10.50	0.85	1.2%
10.40	0.86	2.4%
10.30	0.87	3.6%
10.20	0.88	4.8%
10.10	0.89	6.0%
10.00	0.91	8.3%
9.95	0.91	8.3%
9.90	0.92	9.5%
9.85	0.92	9.5%
9.80	0.93	10.7%

ADVANC	ADVA27C1503A	%Change
232.00	0.86	13.2%
231.00	0.85	11.8%
230.00	0.84	10.5%
229.00	0.83	9.2%
228.00	0.82	7.9%
227.00	0.81	6.6%
226.00	0.80	5.3%
225.00	0.79	3.9%
224.00	0.78	2.6%
223.00	0.77	1.3%
222.00	0.76	0.0%
221.00	0.75	-1.3%
220.00	0.73	-3.9%
219.00	0.72	-5.3%
218.00	0.71	-6.6%
217.00	0.70	-7.9%
216.00	0.69	-9.2%
215.00	0.68	-10.5%
214.00	0.67	-11.8%
213.00	0.66	-13.2%
212.00	0.65	-14.5%

BANPU	BANP27C1501A	%Change
31.75	0.40	37.9%
31.50	0.39	34.5%
31.25	0.37	27.6%
31.00	0.36	24.1%
30.75	0.35	20.7%
30.50	0.34	17.2%
30.25	0.33	13.8%
30.00	0.32	10.3%
29.75	0.31	6.9%
29.50	0.30	3.4%
29.25	0.29	0.0%
29.00	0.28	-3.4%
28.75	0.27	-6.9%
28.50	0.26	-10.3%
28.25	0.25	-13.8%
28.00	0.24	-17.2%
27.75	0.23	-20.7%
27.50	0.22	-24.1%
27.25	0.21	-27.6%
27.00	0.20	-31.0%
26.75	0.19	-34.5%

BGH	BGH27C1501A	%Change
19.00	0.81	19.1%
18.90	0.80	17.6%
18.80	0.78	14.7%
18.70	0.77	13.2%
18.60	0.76	11.8%
18.50	0.74	8.8%
18.40	0.73	7.4%
18.30	0.72	5.9%
18.20	0.70	2.9%
18.10	0.69	1.5%
18.00	0.68	0.0%
17.90	0.67	-1.5%
17.80	0.65	-4.4%
17.70	0.64	-5.9%
17.60	0.63	-7.4%
17.50	0.61	-10.3%
17.40	0.60	-11.8%
17.30	0.59	-13.2%
17.20	0.58	-14.7%
17.10	0.57	-16.2%
17.00	0.55	-19.1%

BMCL	BMCL27C1502A	%Change
1.77	0.88	14.3%
1.76	0.87	13.0%
1.75	0.86	11.7%
1.74	0.84	9.1%
1.73	0.83	7.8%
1.72	0.82	6.5%
1.71	0.81	5.2%
1.70	0.80	3.9%
1.69	0.79	2.6%
1.68	0.78	1.3%
1.67	0.77	0.0%
1.66	0.75	-2.6%
1.65	0.74	-3.9%
1.64	0.73	-5.2%
1.63	0.72	-6.5%
1.62	0.71	-7.8%
1.61	0.70	-9.1%
1.60	0.69	-10.4%
1.59	0.68	-11.7%
1.58	0.67	-13.0%
1.57	0.66	-14.3%

CENTEL	CENT27C1505A	%Change
40.00	0.66	17.9%
39.75	0.65	16.1%
39.50	0.64	14.3%
39.25	0.63	12.5%
39.00	0.62	10.7%
38.75	0.61	8.9%
38.50	0.60	7.1%
38.25	0.59	5.4%
38.00	0.58	3.6%
37.75	0.57	1.8%
37.50	0.56	0.0%
37.25	0.55	-1.8%
37.00	0.54	-3.6%
36.75	0.53	-5.4%
36.50	0.52	-7.1%
36.25	0.51	-8.9%
36.00	0.50	-10.7%
35.75	0.49	-12.5%
35.50	0.48	-14.3%
35.25	0.47	-16.1%
35.00	0.47	-16.1%

CK	CK27C1503A	%Change
28.00	1.94	19.0%
27.75	1.91	17.2%
27.50	1.87	14.7%
27.25	1.84	12.9%
27.00	1.81	11.0%
26.75	1.78	9.2%
26.50	1.75	7.4%
26.25	1.72	5.5%
26.00	1.69	3.7%
25.75	1.66	1.8%
25.50	1.63	0.0%
25.25	1.60	-1.8%
25.00	1.57	-3.7%
24.90	1.56	-4.3%
24.80	1.54	-5.5%
24.70	1.53	-6.1%
24.60	1.52	-6.7%
24.50	1.51	-7.4%
24.40	1.50	-8.0%
24.30	1.48	-9.2%
24.20	1.47	-9.8%

CPF	CPF27C1501A	%Change
32.75	0.49	32.4%
32.50	0.47	27.0%
32.25	0.46	24.3%
32.00	0.45	21.6%
31.75	0.44	18.9%
31.50	0.42	13.5%
31.25	0.41	10.8%
31.00	0.40	8.1%
30.75	0.39	5.4%
30.50	0.38	2.7%
30.25	0.37	0.0%
30.00	0.35	-5.4%
29.75	0.34	-8.1%
29.50	0.33	-10.8%
29.25	0.32	-13.5%
29.00	0.31	-16.2%
28.75	0.30	-18.9%
28.50	0.29	-21.6%
28.25	0.28	-24.3%
28.00	0.27	-27.0%
27.75	0.26	-29.7%

DELTA	DELT27C1502A	%Change
65.50	0.88	12.8%
65.25	0.87	11.5%
65.00	0.86	10.3%
64.75	0.85	9.0%
64.50	0.84	7.7%
64.25	0.83	6.4%
64.00	0.82	5.1%
63.75	0.81	3.8%
63.50	0.80	2.6%
63.25	0.79	1.3%
63.00	0.78	0.0%
62.75	0.77	-1.3%
62.50	0.76	-2.6%
62.25	0.75	-3.8%
62.00	0.74	-5.1%
61.75	0.73	-6.4%
61.50	0.72	-7.7%
61.25	0.71	-9.0%
61.00	0.70	-10.3%
60.75	0.69	-11.5%
60.50	0.68	-12.8%

DTAC	DTAC27C1502A	%Change
108.50	0.54	20.0%
108.00	0.53	17.8%
107.50	0.52	15.6%
107.00	0.51	13.3%
106.50	0.50	11.1%
106.00	0.50	11.1%
105.50	0.49	8.9%
105.00	0.48	6.7%
104.50	0.47	4.4%
104.00	0.46	2.2%
103.50	0.45	0.0%
103.00	0.44	-2.2%
102.50	0.44	-2.2%
102.00	0.43	-4.4%
101.50	0.42	-6.7%
101.00	0.41	-8.9%
100.50	0.40	-11.1%
100.00	0.40	-11.1%
99.75	0.39	-13.3%
99.50	0.39	-13.3%
99.25	0.38	-15.6%

EARTH	EART27C1502A	%Change
5.85	0.27	35.0%
5.80	0.26	30.0%
5.75	0.25	25.0%
5.70	0.25	25.0%
5.65	0.24	20.0%
5.60	0.23	15.0%
5.55	0.22	10.0%
5.50	0.22	10.0%
5.45	0.21	5.0%
5.40	0.20	0.0%
5.35	0.20	0.0%
5.30	0.19	-5.0%
5.25	0.19	-5.0%
5.20	0.18	-10.0%
5.15	0.17	-15.0%
5.10	0.17	-15.0%
5.05	0.16	-20.0%
5.00	0.16	-20.0%
4.98	0.15	-25.0%
4.96	0.15	-25.0%
4.94	0.15	-25.0%

GFPT	GFPT27C1503A	%Change
21.20	1.31	12.0%
21.10	1.29	10.3%
21.00	1.28	9.4%
20.90	1.27	8.5%
20.80	1.25	6.8%
20.70	1.24	6.0%
20.60	1.23	5.1%
20.50	1.21	3.4%
20.40	1.20	2.6%
20.30	1.19	1.7%
20.20	1.17	0.0%
20.10	1.16	-0.9%
20.00	1.15	-1.7%
19.90	1.13	-3.4%
19.80	1.12	-4.3%
19.70	1.11	-5.1%
19.60	1.09	-6.8%
19.50	1.08	-7.7%
19.40	1.07	-8.5%
19.30	1.05	-10.3%
19.20	1.04	-11.1%

GLOBAL	GLOB27C1505A	%Change
13.80	0.45	25.0%
13.70	0.44	22.2%
13.60	0.43	19.4%
13.50	0.42	16.7%
13.40	0.41	13.9%
13.30	0.40	11.1%
13.20	0.39	8.3%
13.10	0.38	5.6%
13.00	0.38	5.6%
12.90	0.37	2.8%
12.80	0.36	0.0%
12.70	0.35	-2.8%
12.60	0.34	-5.6%
12.50	0.33	-8.3%
12.40	0.33	-8.3%
12.30	0.32	-11.1%
12.20	0.31	-13.9%
12.10	0.30	-16.7%
12.00	0.29	-19.4%
11.90	0.29	-19.4%
11.80	0.28	-22.2%

HEMRAJ	HEMR27C1503A	%Change
4.52	1.30	10.2%
4.50	1.29	9.3%
4.48	1.28	8.5%
4.46	1.26	6.8%
4.44	1.25	5.9%
4.42	1.24	5.1%
4.40	1.23	4.2%
4.38	1.22	3.4%
4.36	1.21	2.5%
4.34	1.19	0.8%
4.32	1.18	0.0%
4.30	1.17	-0.8%
4.28	1.16	-1.7%
4.26	1.15	-2.5%
4.24	1.14	-3.4%
4.22	1.13	-4.2%
4.20	1.12	-5.1%
4.18	1.10	-6.8%
4.16	1.09	-7.6%
4.14	1.08	-8.5%
4.12	1.07	-9.3%

HMPRO	HMPR27C1505A	%Change
11.10	0.47	30.6%
11.00	0.46	27.8%
10.90	0.44	22.2%
10.80	0.43	19.4%
10.70	0.42	16.7%
10.60	0.41	13.9%
10.50	0.40	11.1%
10.40	0.39	8.3%
10.30	0.38	5.6%
10.20	0.37	2.8%
10.10	0.36	0.0%
10.00	0.35	-2.8%
9.95	0.34	-5.6%
9.90	0.34	-5.6%
9.85	0.33	-8.3%
9.80	0.33	-8.3%
9.75	0.32	-11.1%
9.70	0.32	-11.1%
9.65	0.31	-13.9%
9.60	0.31	-13.9%
9.55	0.30	-16.7%

ITD	ITD27C1502A	%Change
5.60	0.53	29.3%
5.55	0.52	26.8%
5.50	0.51	24.4%
5.45	0.49	19.5%
5.40	0.48	17.1%
5.35	0.47	14.6%
5.30	0.46	12.2%
5.25	0.45	9.8%
5.20	0.44	7.3%
5.15	0.43	4.9%
5.10	0.41	0.0%
5.05	0.40	-2.4%
5.00	0.39	-4.9%
4.98	0.39	-4.9%
4.96	0.38	-7.3%
4.94	0.38	-7.3%
4.92	0.38	-7.3%
4.90	0.37	-9.8%
4.88	0.37	-9.8%
4.86	0.36	-12.2%
4.84	0.36	-12.2%

IVL	IVL27C1503A	%Change
25.50	0.99	13.8%
25.25	0.97	11.5%
25.00	0.94	8.0%
24.90	0.93	6.9%
24.80	0.92	5.7%
24.70	0.91	4.6%
24.60	0.90	3.4%
24.50	0.89	2.3%
24.40	0.88	1.1%
24.30	0.88	1.1%
24.20	0.87	0.0%
24.10	0.86	-1.1%
24.00	0.85	-2.3%
23.90	0.84	-3.4%
23.80	0.83	-4.6%
23.70	0.82	-5.7%
23.60	0.81	-6.9%
23.50	0.80	-8.0%
23.40	0.79	-9.2%
23.30	0.78	-10.3%
23.20	0.77	-11.5%

JAS	JAS27C1503A	%Change
6.95	0.33	26.9%
6.90	0.32	23.1%
6.85	0.31	19.2%
6.80	0.30	15.4%
6.75	0.30	15.4%
6.70	0.29	11.5%
6.65	0.28	7.7%
6.60	0.28	7.7%
6.55	0.27	3.8%
6.50	0.26	0.0%
6.45	0.26	0.0%
6.40	0.25	-3.8%
6.35	0.24	-7.7%
6.30	0.24	-7.7%
6.25	0.23	-11.5%
6.20	0.23	-11.5%
6.15	0.22	-15.4%
6.10	0.21	-19.2%
6.05	0.21	-19.2%
6.00	0.20	-23.1%
5.95	0.20	-23.1%

KKP	KKP27C1502A	%Change
43.00	0.41	24.2%
42.75	0.40	21.2%
42.50	0.39	18.2%
42.25	0.39	18.2%
42.00	0.38	15.2%
41.75	0.37	12.1%
41.50	0.36	9.1%
41.25	0.35	6.1%
41.00	0.34	3.0%
40.75	0.33	0.0%
40.50	0.33	0.0%
40.25	0.32	-3.0%
40.00	0.31	-6.1%
39.75	0.30	-9.1%
39.50	0.29	-12.1%
39.25	0.29	-12.1%
39.00	0.28	-15.2%
38.75	0.27	-18.2%
38.50	0.26	-21.2%
38.25	0.26	-21.2%
38.00	0.25	-24.2%

KTB	KTB27C1502A	%Change
23.90	0.88	14.3%
23.80	0.87	13.0%
23.70	0.86	11.7%
23.60	0.85	10.4%
23.50	0.83	7.8%
23.40	0.82	6.5%
23.30	0.81	5.2%
23.20	0.80	3.9%
23.10	0.79	2.6%
23.00	0.78	1.3%
22.90	0.77	0.0%
22.80	0.76	-1.3%
22.70	0.74	-3.9%
22.60	0.73	-5.2%
22.50	0.72	-6.5%
22.40	0.71	-7.8%
22.30	0.70	-9.1%
22.20	0.69	-10.4%
22.10	0.68	-11.7%
22.00	0.67	-13.0%
21.90	0.66	-14.3%

LPN	LPN27C1503A	%Change
21.70	1.15	11.7%
21.60	1.14	10.7%
21.50	1.12	8.7%
21.40	1.11	7.8%
21.30	1.10	6.8%
21.20	1.09	5.8%
21.10	1.07	3.9%
21.00	1.06	2.9%
20.90	1.05	1.9%
20.80	1.04	1.0%
20.70	1.03	0.0%
20.60	1.01	-1.9%
20.50	1.00	-2.9%
20.40	0.99	-3.9%
20.30	0.98	-4.9%
20.20	0.96	-6.8%
20.10	0.95	-7.8%
20.00	0.94	-8.7%
19.90	0.93	-9.7%
19.80	0.92	-10.7%
19.70	0.91	-11.7%

MINT	MINT27C1501A	%Change
39.00	0.97	16.9%
38.75	0.96	15.7%
38.50	0.94	13.3%
38.25	0.93	12.0%
38.00	0.92	10.8%
37.75	0.90	8.4%
37.50	0.89	7.2%
37.25	0.87	4.8%
37.00	0.86	3.6%
36.75	0.84	1.2%
36.50	0.83	0.0%
36.25	0.81	-2.4%
36.00	0.80	-3.6%
35.75	0.78	-6.0%
35.50	0.77	-7.2%
35.25	0.76	-8.4%
35.00	0.74	-10.8%
34.75	0.73	-12.0%
34.50	0.71	-14.5%
34.25	0.70	-15.7%
34.00	0.69	-16.9%

PS	PS27C1502A	%Change
35.00	0.62	24.0%
34.75	0.60	20.0%
34.50	0.59	18.0%
34.25	0.58	16.0%
34.00	0.57	14.0%
33.75	0.56	12.0%
33.50	0.55	10.0%
33.25	0.54	8.0%
33.00	0.52	4.0%
32.75	0.51	2.0%
32.50	0.50	0.0%
32.25	0.49	-2.0%
32.00	0.48	-4.0%
31.75	0.47	-6.0%
31.50	0.46	-8.0%
31.25	0.45	-10.0%
31.00	0.44	-12.0%
30.75	0.43	-14.0%
30.50	0.42	-16.0%
30.25	0.41	-18.0%
30.00	0.40	-20.0%

PTTEP	PTTE27C1505A	%Change
159.00	0.86	11.7%
158.50	0.85	10.4%
158.00	0.84	9.1%
157.50	0.83	7.8%
157.00	0.82	6.5%
156.50	0.81	5.2%
156.00	0.81	5.2%
155.50	0.80	3.9%
155.00	0.79	2.6%
154.50	0.78	1.3%
154.00	0.77	0.0%
153.50	0.76	-1.3%
153.00	0.75	-2.6%
152.50	0.74	-3.9%
152.00	0.73	-5.2%
151.50	0.72	-6.5%
151.00	0.72	-6.5%
150.50	0.71	-7.8%
150.00	0.70	-9.1%
149.50	0.69	-10.4%
149.00	0.68	-11.7%

PTTGC	PTTG27C1501A	%Change
60.50	0.27	28.6%
60.25	0.27	28.6%
60.00	0.26	23.8%
59.75	0.25	19.0%
59.50	0.25	19.0%
59.25	0.24	14.3%
59.00	0.24	14.3%
58.75	0.23	9.5%
58.50	0.22	4.8%
58.25	0.22	4.8%
58.00	0.21	0.0%
57.75	0.21	0.0%
57.50	0.20	-4.8%
57.25	0.20	-4.8%
57.00	0.19	-9.5%
56.75	0.19	-9.5%
56.50	0.18	-14.3%
56.25	0.18	-14.3%
56.00	0.17	-19.0%
55.75	0.17	-19.0%
55.50	0.16	-23.8%

RATCH	RATC27C1505A	%Change
61.75	0.73	15.9%
61.50	0.72	14.3%
61.25	0.71	12.7%
61.00	0.70	11.1%
60.75	0.69	9.5%
60.50	0.68	7.9%
60.25	0.67	6.3%
60.00	0.66	4.8%
59.75	0.65	3.2%
59.50	0.64	1.6%
59.25	0.63	0.0%
59.00	0.62	-1.6%
58.75	0.61	-3.2%
58.50	0.60	-4.8%
58.25	0.59	-6.3%
58.00	0.58	-7.9%
57.75	0.57	-9.5%
57.50	0.57	-9.5%
57.25	0.56	-11.1%
57.00	0.55	-12.7%
56.75	0.54	-14.3%

ROBINS	ROBI27C1501A	%Change
52.50	0.53	20.5%
52.25	0.52	18.2%
52.00	0.51	15.9%
51.75	0.50	13.6%
51.50	0.49	11.4%
51.25	0.48	9.1%
51.00	0.47	6.8%
50.75	0.46	4.5%
50.50	0.46	4.5%
50.25	0.45	2.3%
50.00	0.44	0.0%
49.75	0.43	-2.3%
49.50	0.42	-4.5%
49.25	0.41	-6.8%
49.00	0.40	-9.1%
48.75	0.39	-11.4%
48.50	0.38	-13.6%
48.25	0.38	-13.6%
48.00	0.37	-15.9%
47.75	0.36	-18.2%
47.50	0.35	-20.5%

SAMART	SAMA27C1501A	%Change
31.25	1.91	21.7%
31.00	1.87	19.1%
30.75	1.84	17.2%
30.50	1.80	14.6%
30.25	1.77	12.7%
30.00	1.74	10.8%
29.75	1.70	8.3%
29.50	1.67	6.4%
29.25	1.63	3.8%
29.00	1.60	1.9%
28.75	1.57	0.0%
28.50	1.53	-2.5%
28.25	1.50	-4.5%
28.00	1.47	-6.4%
27.75	1.44	-8.3%
27.50	1.40	-10.8%
27.25	1.37	-12.7%
27.00	1.34	-14.6%
26.75	1.31	-16.6%
26.50	1.27	-19.1%
26.25	1.24	-21.0%

SPCG	SPCG27C1501A	%Change
27.25	0.47	34.3%
27.00	0.46	31.4%
26.75	0.45	28.6%
26.50	0.43	22.9%
26.25	0.42	20.0%
26.00	0.41	17.1%
25.75	0.39	11.4%
25.50	0.38	8.6%
25.25	0.37	5.7%
25.00	0.35	0.0%
24.90	0.35	0.0%
24.80	0.34	-2.9%
24.70	0.34	-2.9%
24.60	0.33	-5.7%
24.50	0.33	-5.7%
24.40	0.33	-5.7%
24.30	0.32	-8.6%
24.20	0.32	-8.6%
24.10	0.31	-11.4%
24.00	0.31	-11.4%
23.90	0.30	-14.3%

STA	STA27C1501A	%Change
14.70	0.45	28.6%
14.60	0.44	25.7%
14.50	0.43	22.9%
14.40	0.42	20.0%
14.30	0.41	17.1%
14.20	0.40	14.3%
14.10	0.39	11.4%
14.00	0.38	8.6%
13.90	0.37	5.7%
13.80	0.36	2.9%
13.70	0.35	0.0%
13.60	0.34	-2.9%
13.50	0.33	-5.7%
13.40	0.32	-8.6%
13.30	0.31	-11.4%
13.20	0.30	-14.3%
13.10	0.29	-17.1%
13.00	0.28	-20.0%
12.90	0.27	-22.9%
12.80	0.27	-22.9%
12.70	0.26	-25.7%

STPI	STPI27C1503A	%Change
22.20	0.72	14.3%
22.10	0.71	12.7%
22.00	0.70	11.1%
21.90	0.69	9.5%
21.80	0.68	7.9%
21.70	0.67	6.3%
21.60	0.66	4.8%
21.50	0.65	3.2%
21.40	0.64	1.6%
21.30	0.64	1.6%
21.20	0.63	0.0%
21.10	0.62	-1.6%
21.00	0.61	-3.2%
20.90	0.60	-4.8%
20.80	0.59	-6.3%
20.70	0.58	-7.9%
20.60	0.58	-7.9%
20.50	0.57	-9.5%
20.40	0.56	-11.1%
20.30	0.55	-12.7%
20.20	0.54	-14.3%

THAI	THAI27C1502A	%Change
14.90	0.40	29.0%
14.80	0.39	25.8%
14.70	0.38	22.6%
14.60	0.37	19.4%
14.50	0.36	16.1%
14.40	0.36	16.1%
14.30	0.35	12.9%
14.20	0.34	9.7%
14.10	0.33	6.5%
14.00	0.32	3.2%
13.90	0.31	0.0%
13.80	0.31	0.0%
13.70	0.30	-3.2%
13.60	0.29	-6.5%
13.50	0.28	-9.7%
13.40	0.27	-12.9%
13.30	0.27	-12.9%
13.20	0.26	-16.1%
13.10	0.25	-19.4%
13.00	0.24	-22.6%
12.90	0.24	-22.6%

THRE	THRE27C1502A	%Change
3.62	0.57	62.9%
3.60	0.56	60.0%
3.58	0.55	57.1%
3.56	0.55	57.1%
3.54	0.54	54.3%
3.52	0.53	51.4%
3.50	0.52	48.6%
3.48	0.51	45.7%
3.46	0.50	42.9%
3.44	0.49	40.0%
3.42	0.48	0.0%
3.40	0.47	34.3%
3.38	0.46	31.4%
3.36	0.45	28.6%
3.34	0.44	25.7%
3.32	0.43	22.9%
3.30	0.42	20.0%
3.28	0.42	20.0%
3.26	0.41	17.1%
3.24	0.40	14.3%
3.22	0.39	11.4%

TMB	TMB27C1505A	%Change
3.02	0.52	-17.5%
3.00	0.52	-17.5%
2.98	0.51	-19.0%
2.96	0.50	-20.6%
2.94	0.49	-22.2%
2.92	0.48	-23.8%
2.90	0.47	-25.4%
2.88	0.46	-27.0%
2.86	0.45	-28.6%
2.84	0.44	-30.2%
2.82	0.43	0.0%
2.80	0.42	-33.3%
2.78	0.41	-34.9%
2.76	0.41	-34.9%
2.74	0.40	-36.5%
2.72	0.39	-38.1%
2.70	0.38	-39.7%
2.68	0.37	-41.3%
2.66	0.36	-42.9%
2.64	0.35	-44.4%
2.62	0.35	-44.4%

TPIPL	TPIP27C1505A	%Change
19.10	0.60	93.5%
19.00	0.59	90.3%
18.90	0.58	87.1%
18.80	0.57	83.9%
18.70	0.56	80.6%
18.60	0.55	77.4%
18.50	0.54	74.2%
18.40	0.53	71.0%
18.30	0.52	67.7%
18.20	0.52	67.7%
18.10	0.51	0.0%
18.00	0.50	61.3%
17.90	0.49	58.1%
17.80	0.48	54.8%
17.70	0.47	51.6%
17.60	0.46	48.4%
17.50	0.45	45.2%
17.40	0.44	41.9%
17.30	0.43	38.7%
17.20	0.42	35.5%
17.10	0.42	35.5%

TRUE	TRUE27C1503A	%Change
11.60	1.72	391.4%
11.50	1.69	382.9%
11.40	1.66	374.3%
11.30	1.63	365.7%
11.20	1.61	360.0%
11.10	1.58	351.4%
11.00	1.55	342.9%
10.90	1.52	334.3%
10.80	1.50	328.6%
10.70	1.47	320.0%
10.60	1.44	0.0%
10.50	1.42	305.7%
10.40	1.39	297.1%
10.30	1.36	288.6%
10.20	1.34	282.9%
10.10	1.31	274.3%
10.00	1.28	265.7%
9.95	1.27	262.9%
9.90	1.26	260.0%
9.85	1.25	257.1%
9.80	1.23	251.4%

TTA	TTA27C1501A	%Change
22.10	0.67	6.3%
22.00	0.66	4.8%
21.90	0.65	3.2%
21.80	0.64	1.6%
21.70	0.63	0.0%
21.60	0.62	-1.6%
21.50	0.61	-3.2%
21.40	0.60	-4.8%
21.30	0.59	-6.3%
21.20	0.58	-7.9%
21.10	0.57	0.0%
21.00	0.56	-11.1%
20.90	0.55	-12.7%
20.80	0.54	-14.3%
20.70	0.53	-15.9%
20.60	0.52	-17.5%
20.50	0.51	-19.0%
20.40	0.50	-20.6%
20.30	0.49	-22.2%
20.20	0.49	-22.2%
20.10	0.48	-23.8%

TTCL	TTCL27C1505A	%Change
31.00	0.44	41.9%
30.75	0.43	38.7%
30.50	0.42	35.5%
30.25	0.41	32.3%
30.00	0.40	29.0%
29.75	0.39	25.8%
29.50	0.38	22.6%
29.25	0.37	19.4%
29.00	0.36	16.1%
28.75	0.36	16.1%
28.50	0.35	0.0%
28.25	0.34	9.7%
28.00	0.33	6.5%
27.75	0.32	3.2%
27.50	0.32	3.2%
27.25	0.31	0.0%
27.00	0.30	-3.2%
26.75	0.29	-6.5%
26.50	0.28	-9.7%
26.25	0.28	-9.7%
26.00	0.27	-12.9%

UV	UV27C1502A	%Change
10.90	0.98	180.0%
10.80	0.96	174.3%
10.70	0.94	168.6%
10.60	0.92	162.9%
10.50	0.89	154.3%
10.40	0.87	148.6%
10.30	0.85	142.9%
10.20	0.83	137.1%
10.10	0.81	131.4%
10.00	0.79	125.7%
9.95	0.78	0.0%
9.90	0.77	120.0%
9.85	0.75	114.3%
9.80	0.74	111.4%
9.75	0.73	108.6%
9.70	0.72	105.7%
9.65	0.71	102.9%
9.60	0.70	100.0%
9.55	0.69	97.1%
9.50	0.68	94.3%
9.45	0.67	91.4%

WHA	WHA27C1503A	%Change
41.25	1.05	66.7%
41.00	1.04	65.1%
40.75	1.03	63.5%
40.50	1.01	60.3%
40.25	1.00	58.7%
40.00	0.99	57.1%
39.75	0.98	55.6%
39.50	0.96	52.4%
39.25	0.95	50.8%
39.00	0.94	49.2%
38.75	0.93	0.0%
38.50	0.91	44.4%
38.25	0.90	42.9%
38.00	0.89	41.3%
37.75	0.88	39.7%
37.50	0.86	36.5%
37.25	0.85	34.9%
37.00	0.84	33.3%
36.75	0.83	31.7%
36.50	0.81	28.6%
36.25	0.80	27.0%

Key Stock News

SAMกินรวบงานรถไฟฟ้า กำไรทุบสถิติ-มองเป้า4บาท

SAM ชูคองบไตรมาส 3/2557 พุ่งพรวด โชนกระแสรัฐเร่งเครื่องลงทุน แคม BOI ใส่เกียร์อนุมัติลงทุนใหม่ 7 แสนล้านบาท ส่วนภาคยานยนต์ฟื้นคืนชีพ ผู้บริหาร "สรยุทธ ภูวนาถภักดิ์" สัมหล่นงานใหญ่เรียงคิว มั่นใจทั้งปี 2557 รายได้เข้าเป้าโต 30% ส่วนปี 2558 ติดจรวด ลุ้นงานใหญ่รถไฟฟ้าทำสถิติ มองเป้า 4 บาท (ทันหุ้น)

PPPผนึกพันธมิตรผุดโรงไฟฟ้า ลุ้นเอี่ยวโซลาร์800MW-เป้า10บ.

วงการซี PPP เจรจาร่วมทุนผั่งผุดโรงไฟฟ้าพลังงานลม 30-40 เมกะวัตต์ เก็งถือนั่นเกิน 50% พร้อมเดินสายเทกโอเวอร์โรงงานไฟฟ้าทุกชนิด 30 เมกะวัตต์ต่อประเภท ลุ้นมีเอี่ยวโซลาร์ชุมชน 800 เมกะวัตต์ เพื่อไม่เกิน 2 ปี ย้ายหมวดธุรกิจจ้าวร์ สอเค้าดัน PPW เข้าตลาดสร้างมูลค่าเพิ่ม ส่วนงบครึ่งปีหลังสดใส และสอยหุ้นขึ้นเขียน PPP มองราคา 10 บาท (ทันหุ้น)

BTSขายหุ้น2บริษัทย่อยให้NPARK แลกเพิ่มทุน-วอร์แรนต์-เงินสด

บอร์ด BTS มองการณ์ไกลไฟเขียวขายหุ้น 2 บริษัทย่อย ดำเนินธุรกิจสั่งหาให้ NPARK เพื่อแลกค่าตอบแทนหุ้นสามัญเพิ่มทุน ใบสำคัญแสดงสิทธิของ NPARK และเงินสด สอง 2 บริษัทย่อยถือครองอาคารและที่ดินรวมกว่า 18 ไร่ ติมูลค่ามหาศาล 8,000-10,000 ล้านบาท (ทันหุ้น)

RSปักธงกำไรทะลุ394ล. อดฉัดงบขยายฐานเต็มสูบ

RS คาดปี 2557 กำไรโตกว่าปีก่อนที่ 394.49 ล้านบาท อานิสงส์ปีกค่าชดเชยสิทธิบัตรบอลโลกหนุน แคมธุรกิจหลักขายตัว พร้อมคว้งบราวบราวพันล้านบาท อัฟเกรดธุรกิจเต็มสูบ ส่วนเรื่องดีลสิทธิที่ส่วนที่เหลือราว 50 ล้านบาท คาดชัดเจนไม่เกิน Q2/2558 โบรกแนะนำสะสมเป้าหมาย 9.25 บาท ฟื้นครึ่งหลังปีนี้บอด้งการ (ทันหุ้น)

BROCKโค้ง3ผลงานสดใส ติลร่วมทุนเกาหลีเสริมแกร่ง

BROCK พุ่ง Q3/2557 ผลงานแจ้วกว่าช่วง Q2/2557 รับผิดชอบบ้านพื้นตัว พร้อมปักธงปีนี้รายได้แตะ 100 ล้านบาท โชนกระแสดตลาดอสังหาขยายตัว บิ๊ก "วิรัตน์ ชินประพินพร" เปรยติลร่วมทุนเกาหลีทำโรงแรมราบรีนหวังสรุปได้ปีหน้าปากนักวิเคราะห์ หนุน "แก๊งกำไร" มองพิคัดไกล 2.26 บาท (ทันหุ้น)

SMITโชว์กำไรทั้งปีขึ้นเทพ ผุดรูปท็อป2MW-ริงชน5บ.

SMIT ลุ้นกำไรปี 2557 หนาหู จากปี 2556 ชดกำไรแค่ 264 ล้านบาท ส่วนรายได้แตะ 2.39 พันล้านบาท หลังออเดอร์ไหลเข้าต่อเนื่อง ส่งซิกไตรมาส 3 แจ่ม ทุ่มงบลงทุน 120 ล้านบาท ซื้อเครื่องจักรสร้างโกดังใหม่ ใส่เงิน 80-90 ล้านบาท ผุดโซลาร์รูปท็อป 1-2 เมกะวัตต์ คาดสรุปได้ต้นปี 2558 โบรกแนะนำสอยเป้า 5 บาท (ทันหุ้น)

RICHไฟเขียวเพิ่มทุน ตั้งราคาPPที่0.30บาท ขายบ.ย่อยไทย540ล้าน

RICH บอร์ดไฟเขียวเพิ่มทุนขายผู้ถือหุ้นเดิม 1 ต่อ 1 ราคา 0.30 บาทต่อหุ้น แคมเซ็น PP จำนวน 348.71 ล้านหุ้น ตั้งราคา 0.30 บาทต่อหุ้น พร้อมขายบริษัทย่อย TNP โดยเงินเข้าพอร์ต 540 ล้านบาท (ทันหุ้น)

'AI'คอนเฟิร์มกำไรQ3เด่นลูกถ้วยขายดี-ลุยงาน1พันล.

AI ลุ้นกำไรไตรมาส 3/2557 สดใส่เกิน 21.85 ล้านบาท หลังมาร์จิ้นขายลูกถ้วยพุ่งพรวด แคมไม่ขาดทุนสต็อกไปโอดีเซล ผู้บริหาร "ธนิศย์ ธารรัตน์วิบูลย์" ฟื้นธง 2557 รายได้โต 6 พันล้านบาท ลุ้นมีงานประมูลใหม่ก่อสร้างโรงไฟฟ้า 1 พันล้านบาทใส่เกียร์ธุรกิจข้ามชาติหวังอัฟยอดส่งออก โบรกเก็งสัญญาเทคนิคชนด้าน 11.70 บาท (ทันหุ้น)

BAวางกรอบราคาIPO23-27บ.ระดมเงิน1.4หมื่นล.ตุนพอร์ต

"บางกอกแอร์เวย์ส" กำหนดกรอบราคา IPO ระหว่าง 23-27 บาท พร้อมเสนอขายวันที่ 14-17 ตุลาคม 2557 คาดเข้าซื้อขายในตลาดหลักทรัพย์ (SET) ในวันที่ 3 พฤศจิกายน 2557 นี้ หวังระดมทุน 1.19-1.49 หมื่นล้านบาท ขยายฝูงเป็นซื้อเครื่องบินใหม่ หนุนอัตราการเติบโตของผู้โดยสาร 19-20% ต่อปี (ทันหุ้น)

TRTฉายแววครึ่งหลังเด่นการันตีปีนี้กำไร-เป้า7.50บ.

TRT แม้ธุรกิจครึ่งปีหลังโตชดดูย ติดเครื่องเร่งกำลังผลิตเตรียมส่งมอบงานกว่า 1.8 พันล้านบาท หนุนรายได้ทั้งปีเข้าเป้า คอนเฟิร์มปีนี้เห็นกำไรชัด หลังครึ่งปีแรกขาดทุน 16.61 ล้านบาท พร้อมลุยประมูลงานมูลค่ากว่า 8 พันล้านบาท ด้านโบรกคาดกำไรปี 2558 ฟื้นตัวแกร่งโตกว่า 32.2% แนะนำ "ซื้อ" เคาะเป้า 7.50 บาท ส่วนด้านกราฟเทคนิคชี้มีลุ้นชน 6.20 บาท (ทันหุ้น)

THAI NVDR : Top Ranking

Most Active Values (Btmn)

	NET BUY					NET SELL					Month to Date		Year to Date							
	Oct-14					Oct-14					6-Oct-14		2 Jan14 - 6 Oct 14							
	6	3	2	1	30	6	3	2	1	30	Net Buy	Net Sell	Net Buy	Net Sell						
1	ADVANC	231.8	-99.0	-196.0	-13.5	201.2	KBANK	-511.1	-670.6	306.2	78.8	269.6	SCC	454.96	BBL	-1,303.6	PTT	17,830.3	INTUCH	-2,265.4
2	CPALL	210.1	-2.5	63.7	64.0	17.3	DTAC	-132.6	-4.6	-45.3	-1.7	-136.7	CPALL	335.34	KBANK	-796.6	PTTEP	17,718.0	BLA	-1,024.3
3	TUF	129.7	13.9	-8.5	3.3	80.8	BBL	-122.3	-377.0	-493.5	-310.8	-825.1	INTUCH	321.45	KTB	-222.9	KBANK	14,294.0	STPI	-580.7
4	LH	117.6	-13.5	-10.0	7.5	24.4	PTT	-40.1	-99.9	167.3	198.6	280.5	PTT	225.91	DTAC	-184.1	BBL	11,616.5	THAI	-524.8
5	QH	107.4	-12.6	-17.0	4.5	-15.2	TOP	-37.9	22.6	3.5	-6.5	-23.7	IVL	164.37	PTTGC	-170.9	RATCH	9,413.5	BCH	-501.4
6	SCC	103.2	13.7	108.3	229.7	217.0	SCB	-33.7	36.7	-137.8	78.8	75.6	LPN	139.98	PTTEP	-152.0	ADVANC	9,252.3	SPALI	-488.4
7	SIRI	79.6	25.1	-16.6	20.5	-2.1	DELTA	-28.3	-28.6	-30.0	-53.1	-61.2	TUF	138.38	DELTA	-139.9	SCC	8,871.8	ROBINS	-448.3
8	IVL	66.2	-30.6	42.2	86.6	132.0	ROBINS	-25.0	0.2	1.1	-1.1	-1.0	SIRI	108.55	SPALI	-109.4	CPF	7,250.3	LALIN	-353.0
9	TMB	59.7	55.0	-43.0	5.8	62.0	CPF	-22.4	-53.6	103.9	-6.9	12.9	LH	101.69	GOLD	-96.4	KTB	7,091.7	BIGC	-319.5
10	PTTGC	42.9	-46.3	-72.6	-94.8	-40.4	BTS	-21.9	-1.4	-15.6	-3.7	-22.3	TTW	96.76	ADVANC	-76.6	TRUE	4,621.7	THRE	-304.6
11	TRUE	36.3	-4.4	75.5	-35.0	-62.1	HMPRO	-16.3	-6.4	-4.4	-11.2	13.8	CK	95.32	BLA	-62.5	LH	4,539.5	DEMCO	-249.9
12	SUPER	34.9	1.0	5.4	8.5	-9.9	KTB	-15.9	-24.0	-113.5	-69.5	20.0	BEC	91.14	SCB	-56.0	IVL	4,458.0	GOLD	-236.7
13	AMATA	29.8	-5.8	-1.0	0.4	-0.1	JAS	-14.8	-8.7	11.4	-25.7	-12.0	QH	82.30	AOT	-51.8	TMB	3,239.3	THCOM	-181.4
14	GLOW	29.8	19.0	-1.0	-5.0	33.2	SPCG	-14.4	4.1	-0.1	0.1	9.9	TMB	77.47	BTS	-42.6	PTTGC	2,890.4	AP	-166.0
15	BEC	27.2	34.5	13.5	15.9	-11.9	BGH	-13.4	-8.5	9.6	11.8	157.0	EGCO	76.35	HMPRO	-38.3	SCB	2,818.6	TWZ	-141.0
16	CGD	20.5	-3.7	11.7	51.8	-1.2	AAV	-11.0	0.3	-0.5	0.3	-14.5	TRUE	72.54	JAS	-37.8	CPALL	2,673.9	LHBANK	-136.9
17	MAJOR	20.3	7.0	15.4	6.0	6.6	PS	-10.9	14.7	-14.2	-3.6	66.0	M	61.72	TCAP	-28.3	BANPU	2,260.4	M	-136.1
18	INTUCH	19.7	99.8	65.9	136.0	19.1	AOT	-10.6	-27.8	-47.2	33.8	27.5	KCE	54.67	EVER	-26.1	HANA	2,149.1	ANAN	-132.2
19	BCP	16.7	-10.7	1.2	0.9	10.1	MINT	-9.4	7.4	-4.6	-11.0	-0.3	SUPER	49.76	ROBINS	-24.7	CPN	2,145.3	TISCO	-121.4
20	EGCO	14.5	21.5	23.0	17.4	39.5	CCP	-9.3	-1.1	-13.1	0.1	0.0	MAJOR	48.70	TOP	-18.4	AOT	2,130.5	MCOT	-116.7

NVDR Trading Data by Stock (Volume)

	Total Volume Shares				%	
	Buy	Sell	Total	Net		
1	SIRI	50,382,600	15,557,700	65,940,300	34,824,900	7.04
2	TMB	23,633,700	3,292,000	26,925,700	20,341,700	3.54
3	QH	26,552,200	134,250	26,686,450	26,417,950	22.09
4	IEC	10,000,000	13,002,800	23,002,800	-3,002,800	1.51
5	CGS	10,000,000	10,000,000	20,000,000	-	35.18
6	AQ	8,584,800	8,659,800	17,244,600	-75,000	4.23
7	CGD	14,598,800	2,527,800	17,126,600	12,071,000	4.54
8	GEL	11,002,100	4,610,001	15,612,101	6,392,099	1.70
9	SLC	7,631,200	6,057,000	13,688,200	1,574,200	2.53
10	LH	12,662,000	682,300	13,344,300	11,979,700	17.49
11	ESTAR	8,301,700	2,513,200	10,814,900	5,788,500	4.33
12	TRUE	6,613,100	3,399,858	10,012,958	3,213,242	1.92
13	RML	6,935,800	200,300	7,136,100	6,735,500	10.14
14	EFORL	3,467,000	3,087,200	6,554,200	379,800	2.24
15	CPALL	5,480,946	600,300	6,081,246	4,880,646	12.39
16	IRPC	4,563,056	1,356,302	5,919,358	3,206,754	6.63
17	NWR-W2	5,776,800	6,700	5,783,500	5,770,100	19.35
18	BMCL	5,679,300	101,000	5,780,300	5,578,300	1.11
19	IVL	4,250,800	1,520,700	5,771,500	2,730,100	24.45
20	MAX	4,866,500	834,400	5,700,900	4,032,100	0.68

Source : SET.OR.TH

NVDR Shares to Total Paid-up Shares(%)

	NVDR Shrs.		% of		Paid up Capital (Last)	
	6-Oct-14	% of paidup	6-Oct-14	% of paidup		
1	TISCO-P	22,400	66.75	22,300	65.86	33,558
2	BBL	619,491,980	32.45	572,486,791	29.99	1,908,842,894
3	KBANK	700,469,997	29.27	682,155,834	28.50	2,393,260,193
4	E-W1	83,118,168	23.95	77,281,246	22.27	347,000,000
5	LH	2,203,742,900	20.06	2,123,251,472	21.18	10,985,568,017
6	THIP	1,291,400	16.14	1,011,300	12.64	8,000,000
7	INTUCH	495,681,183	15.46	173,363,101	5.41	3,206,420,305
8	EGCO	78,965,104	15.00	53,541,225	10.17	526,465,000
9	RATCH	215,968,619	14.89	53,793,868	3.71	1,450,000,000
10	TCAP	190,241,750	14.89	161,065,653	12.60	1,277,816,427
11	TWFP	13,804,940	14.52	2,354,634	24.77	95,060,550
12	SPALI	237,877,104	13.86	307,949,569	17.94	1,716,553,249
13	PRANDA	53,359,100	13.03	59,270,000	14.59	409,529,000
14	DTAC	305,422,048	12.90	315,525,949	13.33	2,367,811,000
15	LPN	188,549,734	12.78	320,609,239	21.73	1,475,698,768
16	GBX	134,089,600	12.31	147,453,300	13.54	1,089,076,392
17	THRE	517,023,646	12.27	544,461,149	15.50	4,214,993,832
18	NWR-W2	60,453,380	12.25	51,929,558	3.34	493,690,718
19	LRH	20,215,596	12.13	26,226,480	15.73	166,682,701
20	MALEE	16,799,993	12.00	3,934,300	5.62	140,000,000

ข้อมูลธุรกรรมขายชอร์ต (Short Sales)

Symbol (06 Oct)	Volume (Shares)	Value (Baht)	% Short Sale Volume Comparing with Main Board	% Short Sale Value Comparing with Main Board
1 BJC	256,600	11,435,375.00	19.78	19.72
2 EGCO	37,400	6,110,800.00	11.14	11.12
3 M	113,600	6,815,700.00	10.57	10.57
4 TISCO	67,800	2,910,200.00	10.27	10.24
5 TOP	317,400	15,963,000.00	8.46	8.46
6 ADVANC	286,100	63,390,200.00	7.45	7.43
7 STEC	687,700	17,862,325.00	6.53	6.58
8 KBANK	533,800	119,701,300.00	6.02	6.06
9 PTT	222,800	81,709,800.00	5.25	5.24
10 GLOBAL	183,900	2,383,990.00	4.5	4.49
11 SPALI	300,000	7,440,000.00	4.11	4.12
12 AMATA	251,600	3,859,790.00	4.14	4.09
13 TRUE	10,300,000	115,170,000.00	3.96	3.99
14 ITD	4,980,800	26,608,235.00	3.29	3.32
15 AOT	133,700	31,243,500.00	2.69	2.72
16 BEC	30,000	1,417,500.00	2.53	2.52
17 CK	527,000	13,603,000.00	2.42	2.42
18 CENTEL	61,900	2,343,875.00	2.16	2.17
19 KKP	20,200	827,625.00	2.11	2.12
20 SCC	19,000	8,432,000.00	2.12	2.12
21 PTTEP	60,200	9,331,000.00	1.59	1.59
22 EARTH	200,000	1,050,000.00	1.45	1.43
23 TTW	42,000	504,000.00	1.4	1.4
24 SCB	54,000	9,628,000.00	1.12	1.12
25 ROBINS	19,000	945,250.00	0.93	0.93
26 KCE	15,800	639,500.00	0.83	0.84
27 BBL	49,000	9,698,000.00	0.53	0.53
28 VGI	250,000	3,415,000.00	0.51	0.52
29 HMPRO	88,100	891,010.00	0.51	0.51
30 KTB	260,000	6,030,000.00	0.39	0.39
31 TMB	1,313,200	3,803,752.00	0.35	0.35
32 LPN	20,000	422,000.00	0.31	0.31
33 SAMART	20,000	585,000.00	0.28	0.28
34 STPI	20,000	432,000.00	0.24	0.24
35 IVL	17,800	430,040.00	0.15	0.15
36 TTA	101,100	2,178,620.00	0.15	0.15
37 INTUCH	12,300	874,350.00	0.14	0.14
38 TTCL	3,500	102,375.00	0.11	0.12
39 QH	50,000	206,000.00	0.08	0.08
40 AP	14,900	99,830.00	0.04	0.04
41 AAV	5,000	22,400.00	0.03	0.03
42 LOXLEY	31,500	147,060.00	0.03	0.03
43 DTAC	1,000	103,000.00	0.02	0.02
44 BANPU	500	14,700.00	0.01	0.01
45 MINT	1,500	55,625.00	0.01	0.01
46 THCOM	300	11,625.00	0.01	0.01
47 CPALL	400	17,200.00	0	0
48 PTTGC	200	11,675.00	0	0

Source: www.sec.or.th

Management Share Trade (59-2)

Name of Company	Name of Management	Types of Securities	Transaction date	Amount	Price	Dispositor
AJD	จินดา มีมะโน	หุ้นสามัญ	3/10/2557	100,000	12.8	ซื้อ
QLT	วิมล แซ่ฟุ้ง	หุ้นสามัญ	3/10/2557	6,900	11.6	ขาย
QLT	สุเมธ เตชาชัยนรินทร์	หุ้นสามัญ	3/10/2557	300,000	11.6	ขาย
GEL	สุชาติ บุญบรรเจิดศรี	ใบสำคัญแสดงสิทธิที่จะซื้อหุ้น4	6/10/2557	400,000	0.28	ซื้อ
TH	ปรียาพร กยววัฒนกิจ	หุ้นสามัญ	3/10/2557	77,814,000	2.24	ซื้อ
TH	สมนึก กยววัฒนกิจ	หุ้นสามัญ	3/10/2557	77,814,000	2.24	ซื้อ
ECL	ดนุชา วีระพงษ์	หุ้นสามัญ	30/9/2557	1,500,000	0	โอนออก
ECL	ดนุชา วีระพงษ์	หุ้นสามัญ	3/10/2557	2,000,000	0	โอนออก
ECL	ประภากร วีระพงษ์	หุ้นสามัญ	3/10/2557	1,100,000	1.88	ซื้อ
TRUE	อาถวัติ เมฆไพบูลย์วัฒนา	หุ้นสามัญ	2/10/2557	100,000	11.3	ซื้อ
TEAM	ภิรมย์ แจ่มใส	หุ้นสามัญ	29/9/2557	300,000	2.15	ขาย
TEAM	ภิรมย์ แจ่มใส	หุ้นสามัญ	30/9/2557	100,000	2.6	ขาย
TEAM	ภิรมย์ แจ่มใส	หุ้นสามัญ	1/10/2557	300,000	2.35	ซื้อ
TEAM	ภิรมย์ แจ่มใส	หุ้นสามัญ	3/10/2557	500,000	2.3	ขาย
TAE	อนันต์ รวยะรุจิ	หุ้นสามัญ	2/10/2557	38,000	4.72	ซื้อ
TSTE	ประภาส ชุตติมาวรินทร์	หุ้นสามัญ	2/10/2557	10,800	13.29	ซื้อ
TSTE	ประภาส ชุตติมาวรินทร์	หุ้นสามัญ	3/10/2557	18,800	13.25	ซื้อ
TSR	เอกรัตน์ แจ็งอยู่	หุ้นสามัญ	3/10/2557	15,000	7.55	ซื้อ
PPS	สัมพันธ์ หงษ์จินตกุล	หุ้นสามัญ	2/10/2557	500,000	1.75	ขาย
PPS	สัมพันธ์ หงษ์จินตกุล	หุ้นสามัญ	2/10/2557	500,000	1.8	ขาย
PPS	สัมพันธ์ หงษ์จินตกุล	หุ้นสามัญ	2/10/2557	500,000	1.9	ขาย
PPS	สัมพันธ์ หงษ์จินตกุล	หุ้นสามัญ	2/10/2557	435,000	1.77	ขาย
PPS	สัมพันธ์ หงษ์จินตกุล	หุ้นสามัญ	2/10/2557	65,000	1.84	ขาย
CCP	ประทีป ทีปกรสุขเกษม	ใบสำคัญแสดงสิทธิที่จะซื้อหุ้น2	29/9/2557	80,000	6.1	ซื้อ
PRINC	สาธิต วิทยากร	หุ้นสามัญ	1/10/2557	10,860,000	4.87	ขาย
PRINC	สาธิต วิทยากร	ใบสำคัญแสดงสิทธิที่จะซื้อหุ้น	1/10/2557	5,406,900	3.47	ขาย

Source: www.sec.or.th

Corporate Share Trade (246-2, 256-2)

ชื่อบริษัท	ชื่อผู้ได้มา/จำหน่าย	Sell/Buy	ประเภท	%ได้มา/ จำหน่าย	%หลังได้มา/ จำหน่าย	วันที่ได้มา
PPS	นาย สัมพันธ์ หงษ์จินตกุล	sell	หุ้น	-0.5	14.5	2/10/2557
SAM	นาย วรณชัย สีกาญจนากร	buy	หุ้น	2.48	12.43	1/10/2557
TH	นาย สมนึก กยาววัฒนกิจ	buy	หุ้น	11.11	24	3/10/2557
TH	นาง กัลยาณี กยาววัฒนกิจ	sell	หุ้น	-11.11	1.81	3/10/2557
TTA	บริษัท หลักทรัพย์จัดการกองทุนยูโอบี จำกัด (ไทย)	sell	หุ้น	-0.6	4.53	1/10/2557
VGI	บริษัท บีทีเอส กรุ๊ป โฮลดิ้งส์ จำกัด (มหาชน)	buy	หุ้น	0.4	65.37	3/10/2557

Source: www.sec.or.th

Stock Calendar (Rights & Benefits)

October 2014				
Monday	Tuesday	Wednesday	Thursday	Friday
		1	2	3
		XD SENA (0.007937 Baht) SENA(14 : 1 Share)	XD TAE (0.10 Baht)☐ TCAP (0.60 Baht)☐ TCAP-P (0.60 Baht)☐ TVD (0.021276581983 Baht)☐ TVD(1 : 0.38297847569 Share)	XD ☐ MCOT (0.31 Baht)
6	7	8	9	10
	XW, XR SIRI- XR (3 : 1 @ 1.30 Baht) SIRI- XW	XD BLA (0.05 Baht) BLA(5 : 2 Share) XW, XR SLC- XR (1 : 5 @ 0.09 Baht)	XW, XR MACO- XW (4 : 1)	XD AEONTS (1.60 Baht) IRCP (0.02206 Baht) IRCP(5.0378 : 1 Share) LTX (1.25 Baht) VNG (0.022222222222222222 Baht) VNG(5 : 1 Share) XW, XR IRCP- XW (3.09 : 1)
13	14	15	16	17
			XW, XR MINT- XW (20 : 1)	

20	21	22	23	24
XD □ AP (0.02 Baht)□ AP(10 : 1 Share)	XD HMPRO (0.013889 Baht) HMPRO(8 : 1 Share)			XD VIH (0.00740741 Baht) VIH (15 : 1 Share)

27	28	29	30	31

XD – Excluding Dividend	XD(ST) – Excluding Stock Dividend	XM – Exclude meetings	XN – Ex-Capital Return	XI – Excluding Interest
XP – Excluding Principal	XR – Excluding Right	XW – Excluding Warrant	XS – Excluding Short-term Warrant	XA – Excluding All
XE – Excluding Exercise	*ND – No Dividend Payment	PD – Payment Date	XT – Excluding TSR ; @ - price per share / price per unit /	

Buy: Share price may exceed 10% over the next 12 months

Trading Buy: Share price may exceed 15% over the next 3 months, however longer-term outlook remains uncertain

Neutral: Share price may fall within the range of +/- 10% over the next 12 months

Take Profit: Target price has been attained. Look to accumulate at lower levels

Sell: Share price may fall by more than 10% over the next 12 months

Not Rated: Stock is not within regular research coverage

Disclosure & Disclaimer

All research is based on material compiled from data considered to be reliable at the time of writing, but RHB does not make any representation or warranty, express or implied, as to its accuracy, completeness or correctness. No part of this report is to be construed as an offer or solicitation of an offer to transact any securities or financial instruments whether referred to herein or otherwise. This report is general in nature and has been prepared for information purposes only. It is intended for circulation to the clients of RHB and its related companies. Any recommendation contained in this report does not have regard to the specific investment objectives, financial situation and the particular needs of any specific addressee. This report is for the information of addressees only and is not to be taken in substitution for the exercise of judgment by addressees, who should obtain separate legal or financial advice to independently evaluate the particular investments and strategies.

RHB, its affiliates and related companies, their respective directors, associates, connected parties and/or employees may own or have positions in securities of the company(ies) covered in this research report or any securities related thereto, and may from time to time add to, or dispose off, or may be materially interested in any such securities. Further, RHB, its affiliates and related companies do and seek to do business with the company(ies) covered in this research report and may from time to time act as market maker or have assumed an underwriting commitment in securities of such company(ies), may sell them or buy them from customers on a principal basis and may also perform or seek to perform significant investment banking, advisory or underwriting services for or relating to such company(ies), as well as solicit such investment, advisory or other services from any entity mentioned in this research report.

RHB and its employees and/or agents do not accept any liability, be it directly, indirectly or consequential losses, loss of profits or damages that may arise from any reliance based on this report or further communication given in relation to this report, including where such losses, loss of profits or damages are alleged to have arisen due to the contents of such report or communication being perceived as defamatory in nature.

The term "RHB" shall denote where applicable, the relevant entity distributing the report in the particular jurisdiction mentioned specifically herein below and shall refer to RHB Research Institute Sdn Bhd, its holding company, affiliates, subsidiaries and related companies.

All Rights Reserved. This report is for the use of intended recipients only and may not be reproduced, distributed or published for any purpose without prior consent of RHB and RHB accepts no liability whatsoever for the actions of third parties in this respect.

Malaysia

This report is published and distributed in Malaysia by RHB Research Institute Sdn Bhd (233327-M), Level 11, Tower One, RHB Centre, Jalan Tun Razak, 50400 Kuala Lumpur, a wholly-owned subsidiary of RHB Investment Bank Berhad (RHBIB), which in turn is a wholly-owned subsidiary of RHB Capital Berhad.

Singapore

This report is published and distributed in Singapore by DMG & Partners Research Pte Ltd (Reg. No. 200808705N), a wholly-owned subsidiary of DMG & Partners Securities Pte Ltd, a joint venture between Deutsche Asia Pacific Holdings Pte Ltd (a subsidiary of Deutsche Bank Group) and OSK Investment Bank Berhad, Malaysia which have since merged into RHB Investment Bank Berhad (the merged entity is referred to as "RHBIB", which in turn is a wholly-owned subsidiary of RHB Capital Berhad). DMG & Partners Securities Pte Ltd is a Member of the Singapore Exchange Securities Trading Limited. DMG & Partners Securities Pte Ltd may have received compensation from the company covered in this report for its corporate finance or its dealing activities; this report is therefore classified as a non-independent report.

As of 07 October 2014, DMG & Partners Securities Pte Ltd and its subsidiaries, including DMG & Partners Research Pte Ltd do not have proprietary positions in the securities covered in this report, except for:

a) -

As of 07 October 2014, none of the analysts who covered the securities in this report has an interest in such securities, except for:

a) -

Special Distribution by RHB

Where the research report is produced by an RHB entity (excluding DMG & Partners Research Pte Ltd) and distributed in Singapore, it is only distributed to "Institutional Investors", "Expert Investors" or "Accredited Investors" as defined in the Securities and Futures Act, CAP. 289 of Singapore. If you are not an "Institutional Investor", "Expert Investor" or "Accredited Investor", this research report is not intended for you and you should disregard this research report in its entirety. In respect of any matters arising from, or in connection with this research report, you are to contact our Singapore Office, DMG & Partners Securities Pte Ltd.

Hong Kong

This report is published and distributed in Hong Kong by RHB OSK Securities Hong Kong Limited ("RHBSHK") (formerly known as OSK Securities Hong Kong Limited), a subsidiary of OSK Investment Bank Berhad, Malaysia which have since merged into RHB Investment Bank Berhad (the merged entity is referred to as "RHBIB"), which in turn is a wholly-owned subsidiary of RHB Capital Berhad.

RHBSHK, RHBIB and/or other affiliates may beneficially own a total of 1% or more of any class of common equity securities of the subject company. RHBSHK, RHBIB and/or other affiliates may, within the past 12 months, have received compensation and/or within the next 3 months seek to obtain compensation for

investment banking services from the subject company.

Risk Disclosure Statements

The prices of securities fluctuate, sometimes dramatically. The price of a security may move up or down, and may become valueless. It is as likely that losses will be incurred rather than profit made as a result of buying and selling securities. Past performance is not a guide to future performance. RHB SHK does not maintain a predetermined schedule for publication of research and will not necessarily update this report.

Indonesia

This report is published and distributed in Indonesia by PT RHB OSK Securities Indonesia (formerly known as PT OSK Nusadana Securities Indonesia), a subsidiary of OSK Investment Bank Berhad, Malaysia, which have since merged into RHB Investment Bank Berhad, which in turn is a wholly-owned subsidiary of RHB Capital Berhad.

Thailand

This report is published and distributed in Thailand by RHB OSK Securities (Thailand) PCL (formerly known as OSK Securities (Thailand) PCL), a subsidiary of OSK Investment Bank Berhad, Malaysia, which have since merged into RHB Investment Bank Berhad, which in turn is a wholly-owned subsidiary of RHB Capital Berhad.

Other Jurisdictions

In any other jurisdictions, this report is intended to be distributed to qualified, accredited and professional investors, in compliance with the law and regulations of the jurisdictions.

Kuala Lumpur	Hong Kong	Singapore
Malaysia Research Office RHB Research Institute Sdn Bhd Level 11, Tower One, RHB Centre Jalan Tun Razak Kuala Lumpur Malaysia Tel : +(60) 3 9280 2185 Fax : +(60) 3 9284 8693	RHB OSK Securities Hong Kong Ltd. (formerly known as OSK Securities Hong Kong Ltd.) 12 th Floor World-Wide House 19 Des Voeux Road Central, Hong Kong Tel : +(852) 2525 1118	DMG & Partners Securities Pte. Ltd. 10 Collyer Quay #09-08 Ocean Financial Centre Singapore 049315 Tel : +(65) 6533 1818 Fax : +(65) 6532 6211
Jakarta	Shanghai	Phnom Penh
PT RHB OSK Securities Indonesia (formerly known as PT OSK Nusadana Securities Indonesia) Plaza CIMB Niaga 14th Floor Jl. Jend. Sudirman Kav.25 Jakarta Selatan 12920, Indonesia Tel : +(6221) 2598 6888 Fax : +(6221) 2598 6777	RHB OSK (China) Investment Advisory Co. Ltd. (formerly known as OSK (China) Investment Advisory Co. Ltd.) Suite 4005, CITIC Square 1168 Nanjing West Road Shanghai 20041 China Tel : +(8621) 6288 9611	RHB OSK Indochina Securities Limited (formerly known as OSK Indochina Securities Limited) No. 1-3, Street 271 Sangkat Toeuk Thla, Khan Sen Sok Phnom Penh Cambodia Tel: +(855) 23 969 161 Fax: +(855) 23 969 171
Bangkok		
RHB OSK Securities (Thailand) PCL (formerly known as OSK Securities (Thailand) PCL) 10th Floor, Sathorn Square Office Tower 98, North Sathorn Road, Silom Bangrak, Bangkok 10500 Thailand Tel: +(66) 862 9999 Fax : +(66) 108 0999		