

Market Comments

จับตามาตรการกระตุ้นเศรษฐกิจระยะสั้นของรัฐบาล

Saravut

TEL : +66 (0) 2682 9754 Ext. 9754  
EMAIL : Saravut.ta@rhbgroup.com

SET Index Data



Open	1,586.18
High	1,592.79
Low	1,581.17
Closed	1,585.67
Chg.	-0.12
Chg.%	-0.007
Value (mn)	49,519.30
P/E (x)	18.45
P/BV (x)	2.28
Yield (%)	2.82
Market Cap (mn)	14,427.49
Up	303
Down	487
Unchange	214

SET 50-100 – MAI – Futures Index

	Closed	Chg.	(%)
SET 50	1,057.72	0.72	0.07
SET 100	2,344.78	0.80	0.03
S50_Con	1,058.00	0.30	0.03
MAI Index	698.26	-0.50	-0.07

Trading Breakdown : Daily

(Bt,m)	Buy	Sell	Net
Institution	3,366.28	3,315.80	50.48
Proprietary	3,882.04	3,878.77	3.28
Foreign	12,145.65	12,570.87	-425.22
Local	30,125.33	29,753.87	371.46

Trading Breakdown : Month to Date

(Bt,m)	Buy	Sell	Net
Institution	82,830.29	88,260.52	-5,430.23
Proprietary	87,670.23	88,183.45	-513.22
Foreign	231,182.53	210,065.95	21,116.58
Local	701,613.86	716,786.99	-15,173.13

World Markets Index

	Closed	Chg.	(%)
Dow Jones	17,042.90	-28.32	-0.17
NASDAQ	4,493.39	-12.46	-0.28
FTSE 100	6,622.72	-23.88	-0.36
Nikkei	16,173.52	-137.12	-0.84
Hang Seng	22,932.98	-296.23	-1.28

Foreign Exchange Rates

	Closed	Chg.	(%)
US Dollar	32.42	-0.01	0.02
Baht (Onshore)	109.71	0.06	-0.05
Yen	1.26	0.00	-0.04

Commodities

	Closed	Chg.	(%)
Oil : Brent	93.17	-2.25	-2.36
Oil : Dubai	95.51	0.98	1.04
Oil: Nymex	91.16	-3.41	-3.61
Gold	1,207.85	-0.30	-0.02
Zinc	2,290.00	36.50	1.62
BDIY Index	1,063.00	1.00	0.09

Cash Balance

25 Aug – 03 Oct. 14	AJP, SOLAR, SUPER, VIH
01 Sep – 10 Oct 14	ACD, DIMET, EMC, EVER,GENCO,SST,TAKUNI
08 Sep – 17 Oct 14	BKD,CSS,SUPER-W1,TFI
15 Sep – 24 Oct 14	ABC, BMCL, E, EE, KC, MAX, NUSA, RPC, RPC, S, SEA OIL, SPVI
22 Sep – 26 Sep 14	AJD
22 Sep – 31 Oct 14	CHUO, CKP, EIC, GUNKUL, MILL-W2, MLINK, PAE, PF, TCC, XO

ตลาดหุ้นสหรัฐปิดลบ หลังดัชนีความเชื่อมั่นผู้บริโภคเดือนก.ย. ปรับตัวลดลงเป็นครั้งแรกในรอบ 5 เดือน ทำให้ดัชนี DOW JONES, NASDAQ, S&P500 ปิด -0.17%, -0.28%, -0.28%

ตลาดหุ้นยุโรปปิดบวก ได้แรงหนุนจากการคาดการณ์ว่าอิตาลีจะเข้ามาตรึงการกระตุ้นเศรษฐกิจเพิ่มเติม ทำให้ DAX, FTSE, CAC40, FTMIB ปิด 0.55%, -0.36%, 1.33%, 1.78%

สัญญาน้ำมันดิบ WTI ส่งมอบเดือนพ.ย. ลดลง 3.41 ดอลลาร์ ปิดที่ 91.16 ดอลลาร์/บาร์เรล ส่วนสัญญาน้ำมันดิบเบรนท์ส่งมอบเดือนพ.ย. ลดลง 2.53 ดอลลาร์ ปิดที่ 94.67 ดอลลาร์/บาร์เรล จากการคาดการณ์สต็อกน้ำมันดิบรายสัปดาห์ของสหรัฐฯ ที่อาจปรับตัวสูงขึ้น

ตลาดหุ้นไทยวันนี้ฟื้นตัวได้เล็กน้อยตามการฟื้นตัวของตลาดหุ้นในภูมิภาค หลังเอสพีซี โฮลดิ้งส์เปิดเผย ดัชนีผู้จัดการฝ่ายจัดซื้อ (PM) ภาคการผลิตของจีนในเดือนก.ย. ทรงตัวที่ระดับเดียวกับเดือนส.ค. หรือสู่ระดับ 50.2 จากข้อมูลเบื้องต้นที่ 50.5 ซึ่งเป็นระดับต่ำสุดในรอบ 3 เดือน ส่วนสถานการณ์การประชุมในฮ่องกงวานนี้ค่อนข้างเงียบเหงา ประกอบกับตลาดหุ้นยุโรปเริ่มทรงตัวหลังยอดค้าปลีกของเยอรมนีปรับตัวขึ้น 2.5% ในเดือนส.ค. ซึ่งสูงกว่าที่ตลาดคาดไว้ที่ระดับ 0.5% นอกจากนี้กบง. ได้พิจารณาปรับราคาขายปลีก LPG เพิ่มขึ้น 0.62 บาท/กิโล และปรับราคา NGV เพิ่มขึ้น 1 บาท/กิโล ส่งผลให้มีแรงซื้อเก็งกำไร PTT เข้ามา แต่ตลาดยังคงผันผวนจากแรงขายทำกำไร ธปท. ระบุว่าเศรษฐกิจไทยในปียังมีความเสี่ยงที่จะโตไม่ถึง 1.5% จากการเบิกจ่ายภาครัฐที่อาจทำได้ต่ำกว่าเป้าหมาย โดยดัชนีความเชื่อมั่นปัจจุบันอยู่ที่ 49.1 ลดลงจาก 49.6 ในเดือนก.ค. ส่วนดัชนีความเชื่อมั่นใน 3 เดือนข้างหน้าอยู่ที่ 55.9 ลดลงจาก 56.1 ซึ่งพบว่าการลงทุนฟื้นตัวช้า เพราะอุปสงค์ยังต่ำกว่าระดับปกติ และหลายอุตสาหกรรมยังมีการผลิตส่วนเกิน ทำให้เกิดข้อจำกัดในการขยายการลงทุนในเครื่องจักร ขณะที่ภาคการก่อสร้างยังรอความชัดเจนโครงการลงทุนภาครัฐ การใช้จ่ายในหมวดสินค้าไม่คงทนที่เคยเร่งขึ้นไปมากในช่วงก่อนหน้านี้ ส่วนการใช้จ่ายในหมวดสินค้าคงทน อาทิ รถยนต์ยังทรงตัว และมีแนวโน้มขยายตัวอย่างช้า ๆ ในระยะข้างหน้า เนื่องจากการจ้างงานนอกภาคเกษตรและความเชื่อมั่นยังอยู่ในเกณฑ์ดี ธปท.ระบุว่าต้องรอดูมาตรการกระตุ้นเศรษฐกิจที่รัฐบาลจะประกาศในเร็ว ๆ นี้ ที่จะช่วยพยุงเศรษฐกิจได้ขนาดไหน ส่วนตลาดหุ้นสหรัฐฯ วานนี้ปรับตัวลงเล็กน้อยหลังดัชนีความเชื่อมั่นผู้บริโภคเดือนก.ย. ปรับตัวลงแตะ 86.0 ปรับตัวลงจาก 93.4 ในเดือนส.ค. เป็นการลดลงครั้งแรกในรอบ 5 เดือน ส่วนตลาดหุ้นยุโรปฟื้นตัวขึ้นหลังยุโรปประกาศเงินเฟ้อของยูโรโซนในเดือนก.ย. ลดลงแตะ 0.3% จากระดับ 0.4% ในเดือนส.ค. ซึ่งเป็นการปรับลดลงมากที่สุดในรอบ 5 ปี ขณะที่อัตราว่างงานในเดือนส.ค. ทรงตัวที่ระดับ 11.5% กดดันให้อิตาลีต้องเพิ่มมาตรการกระตุ้นเศรษฐกิจ เพื่อป้องกันไม่ให้ยูโรโซนต้องเผชิญกับภาวะเงินฝืด แต่อย่างไรก็ตามเราคาดว่าอิตาลีต้องขอเวลาประเมินมาตรการที่ประกาศใช้ในเดือนก.ย.ที่ผ่านมาว่าจะมีผลต่อการฟื้นตัวของเศรษฐกิจยูโรโซนมากน้อยเพียงใด ส่วนแนวโน้มตลาดหุ้นไทยวันนี้คาดว่าน่าจะซบเซาต่อ หลังนักลงทุนต่างประเทศยังดูทำที่นอกตลาด และคาดว่าตลาดจะรอดูมาตรการกระตุ้นเศรษฐกิจระยะสั้นของรัฐบาลที่จะเปิดเผยในวันนี้นัก่อน

กลยุทธ์การลงทุน

Trading : ต่ำกว่าแนวรับแถว ๆ 1,560 จุด แนะนำขายลดความเสี่ยง

## Technical Analyzer

Saravut Tachochavalit, Analyst  
 Niruth Upara, Assistant Analyst  
 TEL : +66 (0) 862 9999 Ext. 9754, 2028  
 EMAIL : Saravut.ta@th.oskgroup.com  
 Niruth.up@th.oskgroup.com

## SET Index

### จุดวัดใจ

Figure 1 : SET Index daily chart



Source: RHB, Aspen

SET Index ปิดที่ 1,585.67 จุด -0.12 จุด ด้วยมูลค่าการซื้อขาย 49,519 ล้านบาท ลดลงประมาณ 19% เมื่อเทียบกับปริมาณการซื้อขายวันก่อนหน้า โดยนักลงทุนต่างประเทศขายสุทธิ 452 ล้านบาท

ระยะกลาง : SET Index ยังคงผันผวนในกรอบแคบ ๆ ในสัปดาห์ที่ผ่านมา แต่ SET สามารถปิดเหนือระดับ 1,600 จุดได้ในช่วงท้ายสัปดาห์ ทำให้สัปดาห์นี้ยังคงมีลุ้นไปต่อที่แนวต้านแถว ๆ 1,615-1,625 จุด ซึ่งเรายังคงแนะนำให้ขายทำกำไรออกไปบางส่วนต่อเนื่องเมื่อปรับตัวขึ้น สำหรับจุด stop สัปดาห์นี้จะอยู่แถว ๆ 1,590 จุด ถ้าปิดต่ำกว่านี้ แนะนำขายเพิ่มหรือชะลอการซื้อเพิ่มสำหรับระยะกลาง

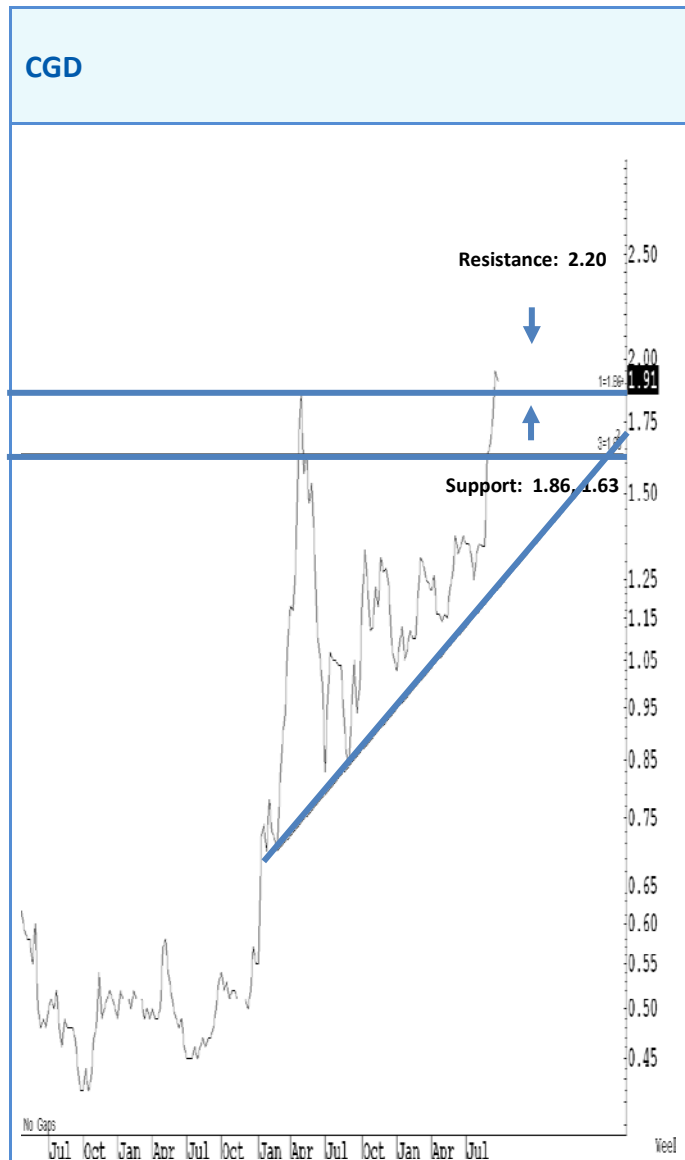
ระยะสั้น : SET Index พุ่งตัวได้น้อยกว่าที่คาด ยังติดไม่ถึงแถว ๆ 1,595-1,598 จุด แกรมลดช่วงบวกลับลงมาปิดลบเล็กน้อย ถือว่าอยู่ในช่วงทดสอบจุดวัดใจแถว ๆ 1,580 จุด ลุ้น ๆ ถ้าวกกลับลงไปเล่นต่ำกว่าระดับดังกล่าว ก็เริ่มกลับมาดูเสียมมีโอกาสอ่อนตัวกลับลงไปแถว ๆ 1,560-1,555 จุดได้ต่อไป ในทางกลับกันถ้ายืนแถว ๆ 1,580 จุดได้ ถือว่ามีลุ้นติดกลับขึ้นไปแถว ๆ 1,590-1,595 จุดก่อน

Saravut Tachochavalit, Analyst  
 Niruth Upara, Assistant Analyst  
 TEL : +66 (0) 862 9999 Ext. 9754, 2028  
 EMAIL : [Saravut.ta@th.oskgroup.com](mailto:Saravut.ta@th.oskgroup.com)  
[Niruth.up@th.oskgroup.com](mailto:Niruth.up@th.oskgroup.com)

## Trading Stocks



ระยะสั้นแกว่งในกรอบ **sideway up** ขึ้น ๆ ถ้าตีกลับไม่ข้ามแถว ๆ 240-244 บาท อีก แนะนำขายทำกำไรระยะสั้นออกไปก่อน หวังผลปรับตัวลงไปแถว ๆ 224-220 บาท และสามารถที่จะซื้อกลับได้ ส่วนจุดตัดขาดทุนจะอยู่ที่ 219 บาท



ระยะสั้นแกว่งในกรอบ **sideway up** ปัจจุบันกำลังปรับตัวลงมา ขึ้น ๆ ตีกลับไม่ผ่านแถว ๆ 2.20 บาทอีก แนะนำขายทำกำไร เพื่อหวังผลซื้อกลับหรือปรับตัวลงไปแถว ๆ 1.86 หรือ 1.63 บาทต่อไป ส่วนจุดตัดขาดทุนจะอยู่ที่ 1.85 บาท



Source: RHB, Bloomberg

ระยะสั้นแกว่งในกรอบ **sideway up** ปัจจุบันกำลังปรับตัวลงมา สั้น ๆ ดึงกลับไม่ผ่านแถว ๆ 18 บาทอีก แนะนำขายทำกำไร เพื่อหวังผลซื้อกลับหรือปรับตัวลงไปแถว ๆ 16.70 หรือ 14 บาทต่อไป ส่วนจุดตัดขาดทุนจะอยู่ที่ 16.60 บาท



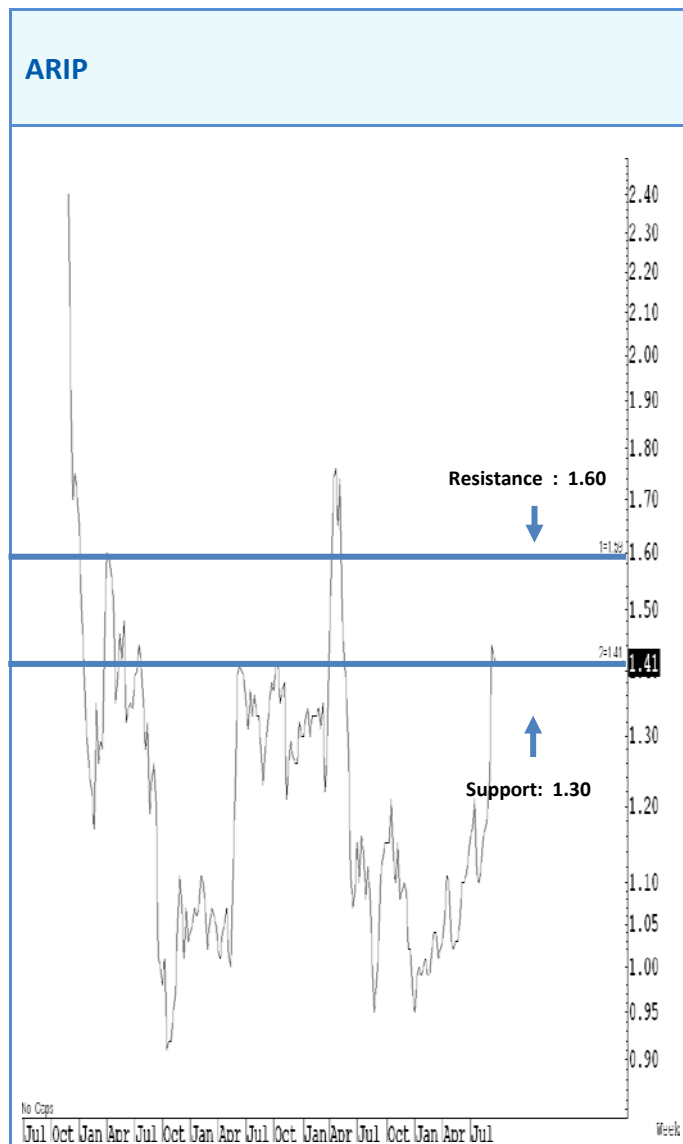
Source: RHB, Bloomberg

ระยะสั้นแกว่งในกรอบ **sideway up** สั้น ๆ ดึงกลับไม่ผ่านแถว ๆ 25-26 บาทอีก แนะนำขายทำกำไร เพื่อหวังผลซื้อกลับหรือปรับตัวลงไปแถว ๆ 23 บาทต่อไป ส่วนจุดตัดขาดทุนจะอยู่ที่ 22.90 บาท



Source: RHB, Bloomberg

ระยะสั้นแกว่งในกรอบ **sideway up** สั้น ๆ ติดกลับไม่ผ่านแถว ๆ 1.20 บาทอีก แนะนำขายทำกำไร เพื่อหวังผลซื้อกลับหรือปรับตัวลงไปแถว ๆ 1.07 บาทต่อไป ส่วนจุดตัดขาดทุนจะอยู่ที่ 1.06 บาท



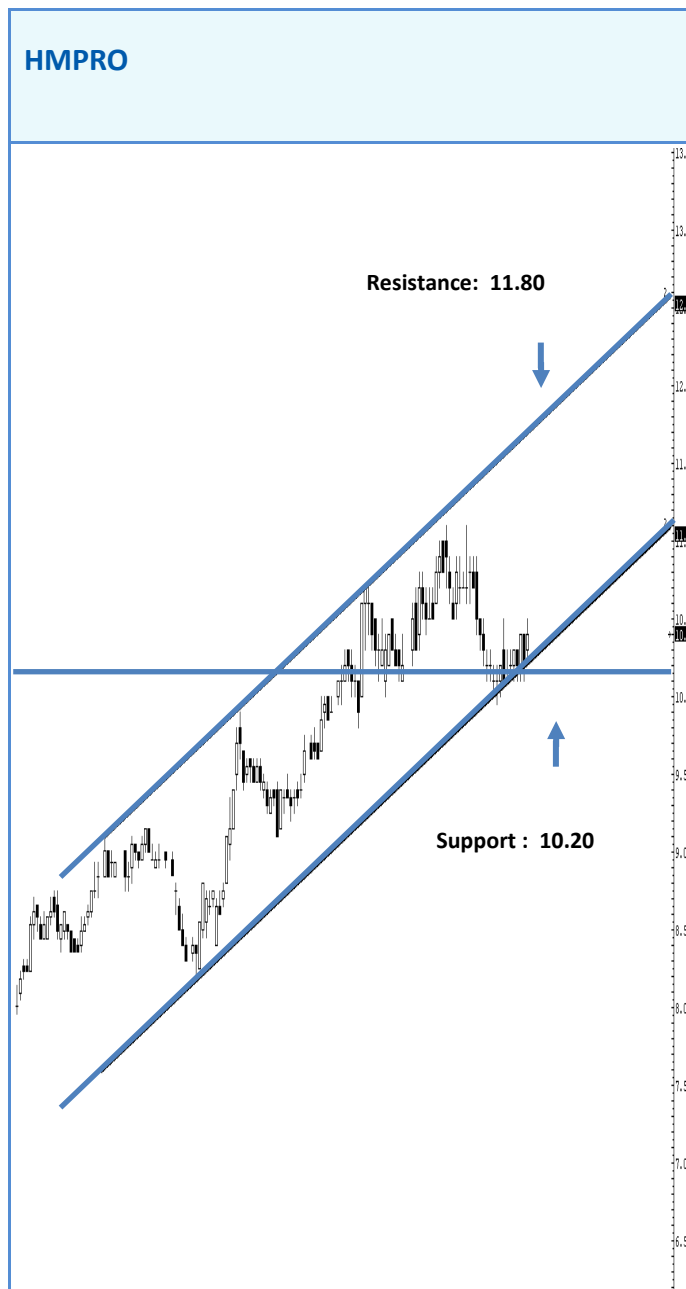
Source: RHB, Bloomberg

ระยะสั้นแกว่งในกรอบ **sideway up** มีลุ้นปรับตัวขึ้นไปที่กรอบบนของ **sideway** ได้อีกครั้ง สั้น ๆ ไม่ต่ำกว่า 1.30 บาทอีก แนะนำซื้อเก็งกำไร หวังผลติดกลับขึ้นไปแถว ๆ 1.60 บาทก่อน ส่วนจุดตัดขาดทุนจะอยู่ที่ 1.29 บาท

## Technical Analyzer

Saravut Tachochavalit, Analyst  
Niruth Upara, Assistant Analyst  
TEL : +66 (0) 862 9999 Ext. 9754, 2028  
EMAIL : Saravut.ta@rhbgrou.com  
Niruth.up@rhbgrou.com

## Derivative Warrants



### Price Table

HMPRO	HMPR27C1505A	%Change
11.40	0.51	27.5%
11.30	0.50	25.0%
11.20	0.48	20.0%
11.10	0.47	17.5%
11.00	0.46	15.0%
10.90	0.45	12.5%
10.80	0.44	10.0%
10.70	0.43	7.5%
10.60	0.42	5.0%
10.50	0.41	2.5%
10.40	0.40	0.0%
10.30	0.38	-5.0%
10.20	0.37	-7.5%
10.10	0.36	-10.0%
10.00	0.35	-12.5%
9.95	0.35	-12.5%
9.90	0.34	-15.0%
9.85	0.34	-15.0%
9.80	0.33	-17.5%
9.75	0.33	-17.5%
9.70	0.32	-20.0%

ระยะสั้นราคาเคลื่อนไหวในกรอบ Uptrend โดยล่าสุดราคาผันผวนอยู่ที่บริเวณแนวรับ เราจึงแนะนำซื้อเก็งกำไรขึ้นไปถึงแนวต้านที่บริเวณขอบบนที่ 11.80 บาท แต่ทั้งนี้ต้องมีจุด Stop Loss หากราคาปิดหลุดออกจากกรอบที่บริเวณ 10 บาท

IVL	IVL27P1505A	%Change
28.00	0.58	-15.9%
27.75	0.59	-14.5%
27.50	0.60	-13.0%
27.25	0.61	-11.6%
27.00	0.62	-10.1%
26.75	0.63	-8.7%
26.50	0.64	-7.2%
26.25	0.65	-5.8%
26.00	0.66	-4.3%
25.75	0.68	-1.4%
25.50	0.69	0.0%
25.25	0.70	1.4%
25.00	0.71	2.9%
24.90	0.72	4.3%
24.80	0.72	4.3%
24.70	0.73	5.8%
24.60	0.73	5.8%
24.50	0.74	7.2%
24.40	0.74	7.2%
24.30	0.75	8.7%
24.20	0.75	8.7%

TRUE	TRUE27P1505A	%Change
12.90	0.64	-11.1%
12.80	0.65	-9.7%
12.70	0.66	-8.3%
12.60	0.66	-8.3%
12.50	0.67	-6.9%
12.40	0.68	-5.6%
12.30	0.69	-4.2%
12.20	0.70	-2.8%
12.10	0.71	-1.4%
12.00	0.71	-1.4%
11.90	0.72	0.0%
11.80	0.73	1.4%
11.70	0.74	2.8%
11.60	0.75	4.2%
11.50	0.76	5.6%
11.40	0.77	6.9%
11.30	0.78	8.3%
11.20	0.79	9.7%
11.10	0.80	11.1%
11.00	0.81	12.5%
10.90	0.82	13.9%

ADVANC	ADVA27C1503A	%Change
235.00	0.90	12.5%
234.00	0.89	11.3%
233.00	0.88	10.0%
232.00	0.87	8.7%
231.00	0.86	7.5%
230.00	0.85	6.3%
229.00	0.84	5.0%
228.00	0.83	3.8%
227.00	0.82	2.5%
226.00	0.81	1.3%
225.00	0.80	0.0%
224.00	0.79	-1.3%
223.00	0.77	-3.8%
222.00	0.76	-5.0%
221.00	0.75	-6.3%
220.00	0.74	-7.5%
219.00	0.73	-8.8%
218.00	0.72	-10.0%
217.00	0.71	-11.3%
216.00	0.70	-12.5%
215.00	0.69	-13.8%

BANPU	BANP27C1501A	%Change
32.00	0.42	35.5%
31.75	0.41	32.3%
31.50	0.39	25.8%
31.25	0.38	22.6%
31.00	0.37	19.4%
30.75	0.36	16.1%
30.50	0.35	12.9%
30.25	0.34	9.7%
30.00	0.33	6.5%
29.75	0.32	3.2%
29.50	0.31	0.0%
29.25	0.30	-3.2%
29.00	0.29	-6.5%
28.75	0.28	-9.7%
28.50	0.27	-12.9%
28.25	0.26	-16.1%
28.00	0.25	-19.4%
27.75	0.24	-22.6%
27.50	0.23	-25.8%
27.25	0.22	-29.0%
27.00	0.21	-32.3%

BGH	BGH27C1501A	%Change
19.50	0.89	18.7%
19.40	0.88	17.3%
19.30	0.86	14.7%
19.20	0.85	13.3%
19.10	0.83	10.7%
19.00	0.82	9.3%
18.90	0.81	8.0%
18.80	0.79	5.3%
18.70	0.78	4.0%
18.60	0.77	2.7%
18.50	0.75	0.0%
18.40	0.74	-1.3%
18.30	0.73	-2.7%
18.20	0.71	-5.3%
18.10	0.70	-6.7%
18.00	0.69	-8.0%
17.90	0.68	-9.3%
17.80	0.66	-12.0%
17.70	0.65	-13.3%
17.60	0.64	-14.7%
17.50	0.63	-16.0%

BMCL	BMCL27C1502A	%Change
2.02	1.19	13.3%
2.00	1.16	10.5%
1.99	1.15	9.5%
1.98	1.14	8.6%
1.97	1.13	7.6%
1.96	1.11	5.7%
1.95	1.10	4.8%
1.94	1.09	3.8%
1.93	1.08	2.9%
1.92	1.07	1.9%
1.91	1.05	0.0%
1.90	1.04	-1.0%
1.89	1.03	-1.9%
1.88	1.02	-2.9%
1.87	1.01	-3.8%
1.86	0.99	-5.7%
1.85	0.98	-6.7%
1.84	0.97	-7.6%
1.83	0.96	-8.6%
1.82	0.95	-9.5%
1.81	0.93	-11.4%

CENTEL	CENT27C1505A	%Change
42.75	0.79	16.2%
42.50	0.78	14.7%
42.25	0.77	13.2%
42.00	0.76	11.8%
41.75	0.75	10.3%
41.50	0.74	8.8%
41.25	0.73	7.4%
41.00	0.72	5.9%
40.75	0.71	4.4%
40.50	0.69	1.5%
40.25	0.68	0.0%
40.00	0.67	-1.5%
39.75	0.66	-2.9%
39.50	0.65	-4.4%
39.25	0.64	-5.9%
39.00	0.63	-7.4%
38.75	0.62	-8.8%
38.50	0.61	-10.3%
38.25	0.60	-11.8%
38.00	0.59	-13.2%
37.75	0.58	-14.7%

CK	CK27C1503A	%Change
30.75	2.28	15.7%
30.50	2.26	14.7%
30.25	2.22	12.7%
30.00	2.20	11.7%
29.75	2.16	9.6%
29.50	2.14	8.6%
29.25	2.10	6.6%
29.00	2.06	4.6%
28.75	2.04	3.6%
28.50	2.00	1.5%
28.25	1.97	0.0%
28.00	1.94	-1.5%
27.75	1.91	-3.0%
27.50	1.88	-4.6%
27.25	1.85	-6.1%
27.00	1.82	-7.6%
26.75	1.79	-9.1%
26.50	1.76	-10.7%
26.25	1.73	-12.2%
26.00	1.70	-13.7%
25.75	1.67	-15.2%

CPF	CPF27C1501A	%Change
32.75	0.49	32.4%
32.50	0.48	29.7%
32.25	0.47	27.0%
32.00	0.46	24.3%
31.75	0.44	18.9%
31.50	0.43	16.2%
31.25	0.42	13.5%
31.00	0.41	10.8%
30.75	0.40	8.1%
30.50	0.38	2.7%
30.25	0.37	0.0%
30.00	0.36	-2.7%
29.75	0.35	-5.4%
29.50	0.34	-8.1%
29.25	0.33	-10.8%
29.00	0.32	-13.5%
28.75	0.31	-16.2%
28.50	0.30	-18.9%
28.25	0.29	-21.6%
28.00	0.28	-24.3%
27.75	0.27	-27.0%

DELTA	DELT27C1502A	%Change
64.50	0.85	13.3%
64.25	0.84	12.0%
64.00	0.83	10.7%
63.75	0.82	9.3%
63.50	0.81	8.0%
63.25	0.80	6.7%
63.00	0.79	5.3%
62.75	0.78	4.0%
62.50	0.77	2.7%
62.25	0.76	1.3%
62.00	0.75	0.0%
61.75	0.74	-1.3%
61.50	0.73	-2.7%
61.25	0.72	-4.0%
61.00	0.71	-5.3%
60.75	0.70	-6.7%
60.50	0.69	-8.0%
60.25	0.68	-9.3%
60.00	0.68	-9.3%
59.75	0.67	-10.7%
59.50	0.66	-12.0%

DTAC	DTAC27C1502A	%Change
110.00	0.58	18.4%
109.50	0.57	16.3%
109.00	0.56	14.3%
108.50	0.55	12.2%
108.00	0.54	10.2%
107.50	0.54	10.2%
107.00	0.53	8.2%
106.50	0.52	6.1%
106.00	0.51	4.1%
105.50	0.50	2.0%
105.00	0.49	0.0%
104.50	0.48	-2.0%
104.00	0.47	-4.1%
103.50	0.47	-4.1%
103.00	0.46	-6.1%
102.50	0.45	-8.2%
102.00	0.44	-10.2%
101.50	0.43	-12.2%
101.00	0.42	-14.3%
100.50	0.42	-14.3%
100.00	0.41	-16.3%

EARTH	EART27C1502A	%Change
6.10	0.31	29.2%
6.05	0.31	29.2%
6.00	0.30	25.0%
5.95	0.29	20.8%
5.90	0.28	16.7%
5.85	0.28	16.7%
5.80	0.27	12.5%
5.75	0.26	8.3%
5.70	0.25	4.2%
5.65	0.25	4.2%
5.60	0.24	0.0%
5.55	0.23	-4.2%
5.50	0.22	-8.3%
5.45	0.22	-8.3%
5.40	0.21	-12.5%
5.35	0.20	-16.7%
5.30	0.20	-16.7%
5.25	0.19	-20.8%
5.20	0.19	-20.8%
5.15	0.18	-25.0%
5.10	0.17	-29.2%



GFPT	GFPT27C1503A	%Change
21.20	1.31	11.0%
21.10	1.30	10.2%
21.00	1.28	8.5%
20.90	1.27	7.6%
20.80	1.26	6.8%
20.70	1.24	5.1%
20.60	1.23	4.2%
20.50	1.22	3.4%
20.40	1.20	1.7%
20.30	1.19	0.8%
20.20	1.18	0.0%
20.10	1.16	-1.7%
20.00	1.15	-2.5%
19.90	1.14	-3.4%
19.80	1.12	-5.1%
19.70	1.11	-5.9%
19.60	1.10	-6.8%
19.50	1.08	-8.5%
19.40	1.07	-9.3%
19.30	1.06	-10.2%
19.20	1.05	-11.0%

GLOBAL	GLOB27C1505A	%Change
15.00	0.57	21.3%
14.90	0.56	19.1%
14.80	0.55	17.0%
14.70	0.54	14.9%
14.60	0.53	12.8%
14.50	0.52	10.6%
14.40	0.51	8.5%
14.30	0.50	6.4%
14.20	0.49	4.3%
14.10	0.48	2.1%
14.00	0.47	0.0%
13.90	0.46	-2.1%
13.80	0.46	-2.1%
13.70	0.45	-4.3%
13.60	0.44	-6.4%
13.50	0.43	-8.5%
13.40	0.42	-10.6%
13.30	0.41	-12.8%
13.20	0.40	-14.9%
13.10	0.39	-17.0%
13.00	0.38	-19.1%

HEMRAJ	HEMR27C1503A	%Change
4.62	1.36	8.8%
4.60	1.35	8.0%
4.58	1.34	7.2%
4.56	1.33	6.4%
4.54	1.32	5.6%
4.52	1.30	4.0%
4.50	1.29	3.2%
4.48	1.28	2.4%
4.46	1.27	1.6%
4.44	1.26	0.8%
4.42	1.25	0.0%
4.40	1.24	-0.8%
4.38	1.22	-2.4%
4.36	1.21	-3.2%
4.34	1.20	-4.0%
4.32	1.19	-4.8%
4.30	1.18	-5.6%
4.28	1.17	-6.4%
4.26	1.16	-7.2%
4.24	1.14	-8.8%
4.22	1.13	-9.6%

HMPRO	HMPR27C1505A	%Change
11.40	0.51	27.5%
11.30	0.50	25.0%
11.20	0.48	20.0%
11.10	0.47	17.5%
11.00	0.46	15.0%
10.90	0.45	12.5%
10.80	0.44	10.0%
10.70	0.43	7.5%
10.60	0.42	5.0%
10.50	0.41	2.5%
10.40	0.40	0.0%
10.30	0.38	-5.0%
10.20	0.37	-7.5%
10.10	0.36	-10.0%
10.00	0.35	-12.5%
9.95	0.35	-12.5%
9.90	0.34	-15.0%
9.85	0.34	-15.0%
9.80	0.33	-17.5%
9.75	0.33	-17.5%
9.70	0.32	-20.0%

ITD	ITD27C1502A	%Change
6.40	0.74	21.3%
6.35	0.73	19.7%
6.30	0.71	16.4%
6.25	0.70	14.8%
6.20	0.69	13.1%
6.15	0.67	9.8%
6.10	0.66	8.2%
6.05	0.65	6.6%
6.00	0.64	4.9%
5.95	0.62	1.6%
5.90	0.61	0.0%
5.85	0.60	-1.6%
5.80	0.59	-3.3%
5.75	0.57	-6.6%
5.70	0.56	-8.2%
5.65	0.55	-9.8%
5.60	0.54	-11.5%
5.55	0.53	-13.1%
5.50	0.51	-16.4%
5.45	0.50	-18.0%
5.40	0.49	-19.7%

IVL	IVL27C1503A	%Change
28.00	1.26	26.0%
27.75	1.24	24.0%
27.50	1.21	21.0%
27.25	1.18	18.0%
27.00	1.16	16.0%
26.75	1.13	13.0%
26.50	1.10	10.0%
26.25	1.08	8.0%
26.00	1.05	5.0%
25.75	1.03	3.0%
25.50	1.00	0.0%
25.25	0.98	-2.0%
25.00	0.95	-5.0%
24.90	0.94	-6.0%
24.80	0.93	-7.0%
24.70	0.92	-8.0%
24.60	0.91	-9.0%
24.50	0.90	-10.0%
24.40	0.89	-11.0%
24.30	0.88	-12.0%
24.20	0.87	-13.0%

JAS	JAS27C1503A	%Change
7.20	0.37	23.3%
7.15	0.36	20.0%
7.10	0.36	20.0%
7.05	0.35	16.7%
7.00	0.34	13.3%
6.95	0.33	10.0%
6.90	0.33	10.0%
6.85	0.32	6.7%
6.80	0.31	3.3%
6.75	0.31	3.3%
<b>6.70</b>	<b>0.30</b>	<b>0.0%</b>
6.65	0.29	-3.3%
6.60	0.28	-6.7%
6.55	0.28	-6.7%
6.50	0.27	-10.0%
6.45	0.26	-13.3%
6.40	0.26	-13.3%
6.35	0.25	-16.7%
6.30	0.25	-16.7%
6.25	0.24	-20.0%
6.20	0.23	-23.3%

KKP	KKP27C1502A	%Change
44.75	0.49	25.6%
44.50	0.48	23.1%
44.25	0.47	20.5%
44.00	0.46	17.9%
43.75	0.45	15.4%
43.50	0.44	12.8%
43.25	0.43	10.3%
43.00	0.42	7.7%
42.75	0.41	5.1%
42.50	0.40	2.6%
<b>42.25</b>	<b>0.39</b>	<b>0.0%</b>
42.00	0.39	0.0%
41.75	0.38	-2.6%
41.50	0.37	-5.1%
41.25	0.36	-7.7%
41.00	0.35	-10.3%
40.75	0.34	-12.8%
40.50	0.33	-15.4%
40.25	0.33	-15.4%
40.00	0.32	-17.9%
39.75	0.31	-20.5%

KTB	KTB27C1502A	%Change
24.70	0.99	13.8%
24.60	0.97	11.5%
24.50	0.96	10.3%
24.40	0.95	9.2%
24.30	0.94	8.0%
24.20	0.93	6.9%
24.10	0.91	4.6%
24.00	0.90	3.4%
23.90	0.89	2.3%
23.80	0.88	1.1%
<b>23.70</b>	<b>0.87</b>	<b>0.0%</b>
23.60	0.86	-1.1%
23.50	0.84	-3.4%
23.40	0.83	-4.6%
23.30	0.82	-5.7%
23.20	0.81	-6.9%
23.10	0.80	-8.0%
23.00	0.79	-9.2%
22.90	0.78	-10.3%
22.80	0.77	-11.5%
22.70	0.75	-13.8%

LPN	LPN27C1503A	%Change
22.70	1.28	10.3%
22.60	1.27	9.5%
22.50	1.26	8.6%
22.40	1.24	6.9%
22.30	1.23	6.0%
22.20	1.22	5.2%
22.10	1.21	4.3%
22.00	1.19	2.6%
21.90	1.18	1.7%
21.80	1.17	0.9%
<b>21.70</b>	<b>1.16</b>	<b>0.0%</b>
21.60	1.14	-1.7%
21.50	1.13	-2.6%
21.40	1.12	-3.4%
21.30	1.11	-4.3%
21.20	1.09	-6.0%
21.10	1.08	-6.9%
21.00	1.07	-7.8%
20.90	1.06	-8.6%
20.80	1.04	-10.3%
20.70	1.03	-11.2%

MINT	MINT27C1501A	%Change
39.50	1.01	17.4%
39.25	0.99	15.1%
39.00	0.98	14.0%
38.75	0.96	11.6%
38.50	0.95	10.5%
38.25	0.93	8.1%
38.00	0.92	7.0%
37.75	0.90	4.7%
37.50	0.89	3.5%
37.25	0.88	2.3%
<b>37.00</b>	<b>0.86</b>	<b>0.0%</b>
36.75	0.85	-1.2%
36.50	0.83	-3.5%
36.25	0.82	-4.7%
36.00	0.80	-7.0%
35.75	0.79	-8.1%
35.50	0.78	-9.3%
35.25	0.76	-11.6%
35.00	0.75	-12.8%
34.75	0.73	-15.1%
34.50	0.72	-16.3%

PS	PS27C1502A	%Change
36.75	0.71	20.3%
36.50	0.69	16.9%
36.25	0.68	15.3%
36.00	0.67	13.6%
35.75	0.66	11.9%
35.50	0.65	10.2%
35.25	0.63	6.8%
35.00	0.62	5.1%
34.75	0.61	3.4%
34.50	0.60	1.7%
<b>34.25</b>	<b>0.59</b>	<b>0.0%</b>
34.00	0.58	-1.7%
33.75	0.56	-5.1%
33.50	0.55	-6.8%
33.25	0.54	-8.5%
33.00	0.53	-10.2%
32.75	0.52	-11.9%
32.50	0.51	-13.6%
32.25	0.50	-15.3%
32.00	0.49	-16.9%
31.75	0.48	-18.6%

PTTEP	PTTE27C1505A	%Change
165.00	0.99	11.2%
164.50	0.98	10.1%
164.00	0.97	9.0%
163.50	0.96	7.9%
163.00	0.95	6.7%
162.50	0.94	5.6%
162.00	0.93	4.5%
161.50	0.92	3.4%
161.00	0.91	2.2%
160.50	0.90	1.1%
<b>160.00</b>	<b>0.89</b>	<b>0.0%</b>
159.50	0.88	-1.1%
159.00	0.87	-2.2%
158.50	0.86	-3.4%
158.00	0.86	-3.4%
157.50	0.85	-4.5%
157.00	0.84	-5.6%
156.50	0.83	-6.7%
156.00	0.82	-7.9%
155.50	0.81	-9.0%
155.00	0.80	-10.1%

PTTGC	PTTG27C1501A	%Change
63.50	0.37	23.3%
63.25	0.37	23.3%
63.00	0.36	20.0%
62.75	0.35	16.7%
62.50	0.34	13.3%
62.25	0.34	13.3%
62.00	0.33	10.0%
61.75	0.32	6.7%
61.50	0.32	6.7%
61.25	0.31	3.3%
<b>61.00</b>	<b>0.30</b>	<b>0.0%</b>
60.75	0.29	-3.3%
60.50	0.29	-3.3%
60.25	0.28	-6.7%
60.00	0.27	-10.0%
59.75	0.27	-10.0%
59.50	0.26	-13.3%
59.25	0.26	-13.3%
59.00	0.25	-16.7%
58.75	0.24	-20.0%
58.50	0.24	-20.0%

RATCH	RATC27C1505A	%Change
61.75	0.74	15.6%
61.50	0.73	14.1%
61.25	0.72	12.5%
61.00	0.71	10.9%
60.75	0.70	9.4%
60.50	0.69	7.8%
60.25	0.68	6.3%
60.00	0.67	4.7%
59.75	0.66	3.1%
59.50	0.65	1.6%
<b>59.25</b>	<b>0.64</b>	<b>0.0%</b>
59.00	0.63	-1.6%
58.75	0.62	-3.1%
58.50	0.61	-4.7%
58.25	0.60	-6.3%
58.00	0.59	-7.8%
57.75	0.58	-9.4%
57.50	0.57	-10.9%
57.25	0.56	-12.5%
57.00	0.56	-12.5%
56.75	0.55	-14.1%

ROBINS	ROBI27C1501A	%Change
55.25	0.66	17.9%
55.00	0.65	16.1%
54.75	0.64	14.3%
54.50	0.63	12.5%
54.25	0.62	10.7%
54.00	0.61	8.9%
53.75	0.60	7.1%
53.50	0.59	5.4%
53.25	0.58	3.6%
53.00	0.57	1.8%
<b>52.75</b>	<b>0.56</b>	<b>0.0%</b>
52.50	0.55	-1.8%
52.25	0.54	-3.6%
52.00	0.53	-5.4%
51.75	0.52	-7.1%
51.50	0.51	-8.9%
51.25	0.50	-10.7%
51.00	0.49	-12.5%
50.75	0.48	-14.3%
50.50	0.47	-16.1%
50.25	0.46	-17.9%

SAMART	SAMA27C1501A	%Change
33.50	2.22	18.1%
33.25	2.20	17.0%
33.00	2.16	14.9%
32.75	2.12	12.8%
32.50	2.08	10.6%
32.25	2.06	9.6%
32.00	2.02	7.4%
31.75	1.98	5.3%
31.50	1.95	3.7%
31.25	1.91	1.6%
<b>31.00</b>	<b>1.88</b>	<b>0.0%</b>
30.75	1.85	-1.6%
30.50	1.81	-3.7%
30.25	1.78	-5.3%
30.00	1.74	-7.4%
29.75	1.71	-9.0%
29.50	1.68	-10.6%
29.25	1.64	-12.8%
29.00	1.61	-14.4%
28.75	1.58	-16.0%
28.50	1.54	-18.1%

SPCG	SPCG27C1501A	%Change
28.00	0.52	33.3%
27.75	0.51	30.8%
27.50	0.49	25.6%
27.25	0.48	23.1%
27.00	0.47	20.5%
26.75	0.45	15.4%
26.50	0.44	12.8%
26.25	0.43	10.3%
26.00	0.41	5.1%
25.75	0.40	2.6%
<b>25.50</b>	<b>0.39</b>	<b>0.0%</b>
25.25	0.37	-5.1%
25.00	0.36	-7.7%
24.90	0.36	-7.7%
24.80	0.35	-10.3%
24.70	0.35	-10.3%
24.60	0.34	-12.8%
24.50	0.34	-12.8%
24.40	0.33	-15.4%
24.30	0.33	-15.4%
24.20	0.32	-17.9%

THRE	THRE27C1502A	%Change
3.70	0.63	65.8%
3.68	0.62	63.2%
3.66	0.60	57.9%
3.64	0.59	55.3%
3.62	0.58	52.6%
3.60	0.57	50.0%
3.58	0.56	47.4%
3.56	0.55	44.7%
3.54	0.55	44.7%
3.52	0.54	42.1%
<b>3.50</b>	<b>0.53</b>	<b>0.0%</b>
3.48	0.52	36.8%
3.46	0.51	34.2%
3.44	0.50	31.6%
3.42	0.49	28.9%
3.40	0.48	26.3%
3.38	0.47	23.7%
3.36	0.46	21.1%
3.34	0.45	18.4%
3.32	0.44	15.8%
3.30	0.43	13.2%

TMB	TMB27C1505A	%Change
3.28	0.66	-8.3%
3.26	0.65	-9.7%
3.24	0.64	-11.1%
3.22	0.63	-12.5%
3.20	0.62	-13.9%
3.18	0.61	-15.3%
3.16	0.60	-16.7%
3.14	0.59	-18.1%
3.12	0.58	-19.4%
3.10	0.57	-20.8%
<b>3.08</b>	<b>0.56</b>	<b>0.0%</b>
3.06	0.55	-23.6%
3.04	0.54	-25.0%
3.02	0.53	-26.4%
3.00	0.52	-27.8%
2.98	0.51	-29.2%
2.96	0.50	-30.6%
2.94	0.49	-31.9%
2.92	0.48	-33.3%
2.90	0.47	-34.7%
2.88	0.47	-34.7%

TPIPL	TPIP27C1505A	%Change
20.10	0.72	100.0%
20.00	0.71	97.2%
19.90	0.70	94.4%
19.80	0.69	91.7%
19.70	0.68	88.9%
19.60	0.66	83.3%
19.50	0.65	80.6%
19.40	0.64	77.8%
19.30	0.63	75.0%
19.20	0.62	72.2%
<b>19.10</b>	<b>0.61</b>	<b>0.0%</b>
19.00	0.60	66.7%
18.90	0.59	63.9%
18.80	0.58	61.1%
18.70	0.57	58.3%
18.60	0.56	55.6%
18.50	0.55	52.8%
18.40	0.54	50.0%
18.30	0.53	47.2%
18.20	0.52	44.4%
18.10	0.51	41.7%

STA	STA27C1501A	%Change
14.90	0.48	26.3%
14.80	0.47	23.7%
14.70	0.46	21.1%
14.60	0.45	18.4%
14.50	0.44	15.8%
14.40	0.43	13.2%
14.30	0.42	10.5%
14.20	0.41	7.9%
14.10	0.40	5.3%
14.00	0.39	2.6%
<b>13.90</b>	<b>0.38</b>	<b>0.0%</b>
13.80	0.37	-2.6%
13.70	0.36	-5.3%
13.60	0.35	-7.9%
13.50	0.34	-10.5%
13.40	0.33	-13.2%
13.30	0.32	-15.8%
13.20	0.31	-18.4%
13.10	0.30	-21.1%
13.00	0.29	-23.7%
12.90	0.28	-26.3%

STPI	STPI27C1503A	%Change
23.10	0.81	12.5%
23.00	0.80	11.1%
22.90	0.79	9.7%
22.80	0.78	8.3%
22.70	0.77	6.9%
22.60	0.76	5.6%
22.50	0.75	4.2%
22.40	0.74	2.8%
22.30	0.73	1.4%
22.20	0.72	0.0%
<b>22.10</b>	<b>0.72</b>	<b>0.0%</b>
22.00	0.71	-1.4%
21.90	0.70	-2.8%
21.80	0.69	-4.2%
21.70	0.68	-5.6%
21.60	0.67	-6.9%
21.50	0.66	-8.3%
21.40	0.65	-9.7%
21.30	0.64	-11.1%
21.20	0.64	-11.1%
21.10	0.63	-12.5%

THAI	THAI27C1502A	%Change
15.30	0.45	25.0%
15.20	0.44	22.2%
15.10	0.43	19.4%
15.00	0.42	16.7%
14.90	0.41	13.9%
14.80	0.40	11.1%
14.70	0.39	8.3%
14.60	0.38	5.6%
14.50	0.37	2.8%
14.40	0.36	0.0%
<b>14.30</b>	<b>0.36</b>	<b>0.0%</b>
14.20	0.35	-2.8%
14.10	0.34	-5.6%
14.00	0.33	-8.3%
13.90	0.32	-11.1%
13.80	0.31	-13.9%
13.70	0.31	-13.9%
13.60	0.30	-16.7%
13.50	0.29	-19.4%
13.40	0.28	-22.2%
13.30	0.27	-25.0%

TRUE	TRUE27C1503A	%Change
12.90	2.08	447.4%
12.80	2.06	442.1%
12.70	2.02	431.6%
12.60	2.00	426.3%
12.50	1.97	418.4%
12.40	1.94	410.5%
12.30	1.92	405.3%
12.20	1.89	397.4%
12.10	1.86	389.5%
12.00	1.83	381.6%
11.90	1.81	0.0%
11.80	1.78	368.4%
11.70	1.75	360.5%
11.60	1.72	352.6%
11.50	1.70	347.4%
11.40	1.67	339.5%
11.30	1.64	331.6%
11.20	1.61	323.7%
11.10	1.59	318.4%
11.00	1.56	310.5%
10.90	1.53	302.6%

TTA	TTA27C1501A	%Change
23.40	0.83	15.3%
23.30	0.82	13.9%
23.20	0.81	12.5%
23.10	0.79	9.7%
23.00	0.78	8.3%
22.90	0.77	6.9%
22.80	0.76	5.6%
22.70	0.75	4.2%
22.60	0.74	2.8%
22.50	0.73	1.4%
22.40	0.72	0.0%
22.30	0.71	-1.4%
22.20	0.70	-2.8%
22.10	0.69	-4.2%
22.00	0.68	-5.6%
21.90	0.66	-8.3%
21.80	0.65	-9.7%
21.70	0.64	-11.1%
21.60	0.63	-12.5%
21.50	0.62	-13.9%
21.40	0.61	-15.3%

TTCL	TTCL27C1505A	%Change
33.50	0.54	50.0%
33.25	0.53	47.2%
33.00	0.52	44.4%
32.75	0.51	41.7%
32.50	0.50	38.9%
32.25	0.49	36.1%
32.00	0.48	33.3%
31.75	0.47	30.6%
31.50	0.46	27.8%
31.25	0.45	25.0%
31.00	0.44	0.0%
30.75	0.43	19.4%
30.50	0.42	16.7%
30.25	0.41	13.9%
30.00	0.41	13.9%
29.75	0.40	11.1%
29.50	0.39	8.3%
29.25	0.38	5.6%
29.00	0.37	2.8%
28.75	0.36	0.0%
28.50	0.35	-2.8%

UV	UV27C1502A	%Change
12.20	1.30	242.1%
12.10	1.27	234.2%
12.00	1.25	228.9%
11.90	1.23	223.7%
11.80	1.20	215.8%
11.70	1.18	210.5%
11.60	1.15	202.6%
11.50	1.13	197.4%
11.40	1.11	192.1%
11.30	1.08	184.2%
11.20	1.06	0.0%
11.10	1.04	173.7%
11.00	1.02	168.4%
10.90	0.99	160.5%
10.80	0.97	155.3%
10.70	0.95	150.0%
10.60	0.93	144.7%
10.50	0.90	136.8%
10.40	0.88	131.6%
10.30	0.86	126.3%
10.20	0.84	121.1%

WHA	WHA27C1503A	%Change
41.75	1.09	51.4%
41.50	1.07	48.6%
41.25	1.06	47.2%
41.00	1.05	45.8%
40.75	1.03	43.1%
40.50	1.02	41.7%
40.25	1.01	40.3%
40.00	1.00	38.9%
39.75	0.98	36.1%
39.50	0.97	34.7%
39.25	0.96	0.0%
39.00	0.95	31.9%
38.75	0.93	29.2%
38.50	0.92	27.8%
38.25	0.91	26.4%
38.00	0.90	25.0%
37.75	0.88	22.2%
37.50	0.87	20.8%
37.25	0.86	19.4%
37.00	0.85	18.1%
36.75	0.83	15.3%

## Key Stock News

### SAMCO รายได้ 5 ปีพุ่ง 4 พันล. รุกคอมมูนิตี้ออลล์ขอนแก่น

SAMCO วางเป้ารายได้ 5 ปีแตะ 4,000 ล้านบาท เปิดไม่ต่ำกว่า 2 โครงการต่อปี ตั้งงบลงทุนปีละ 500-600 ล้านบาท "กิตติพล ปรามิข ฌ อยุธยา" การันตีรายได้ปีนี้นับตามนัด 1,120 ล้านบาท มั่นใจกำไรดีกว่าปีก่อนแน่นอน ปัจจุบันยังมียอดขายรอโอนอีก 200 ล้านบาท เดินหน้ารุกคอมมูนิตี้ออลล์ขอนแก่น หวังขยายปีกรุกอีกจะระยะยาว (ทันหุ้น)

### SUTHA เซอร์ไพรซ์ขึ้นแท่นเบอร์ 1 ผุดเหมืองปูนขาวกินรวบก่อสร้าง

SUTHA วางแผนทำเหมืองหินบนเนื้อที่ 31 ไร่ หวังรับทรัพย์โปรเจกต์รัฐก่อนโต "ปัญชชฤทธิ มนต์เสรีนุสรณ์" ซูคอขึ้นเบอร์ 1 ผู้ผลิตปูนขาว หลังทุ่ม 250 ล้านบาท สร้างเตาเผาใหม่ 2 แห่ง หนุนกำลังผลิตเป็น 4.38 แสนตันต่อปี อัปรายได้เพิ่ม 300 ล้านบาทต่อปี งบไตรมาส 3/2557 ทะลัก ชดงานล้นมือ กลุ่มเหล็ก-น้ำตาลสั่งล๊อตใหญ่ วงการซีมีล้นเทกคู่แข่ง เป้าใหม่ 15.00 บาท (ทันหุ้น)

### PTT-SGP เฮอร์ราคา LPG-NGV สองพื้นฐานแกร่ง-อัปเป้าใหม่

PPT-SGP เฮอร์รับกนง. ขึ้นราคา LPG 0.62 บาทต่อกิโลกรัม และ NGV ขึ้น 1 บาทต่อกิโลกรัม มีผลวันนี้ (1 ต.ค.57) หนุนรายได้เพิ่มเติมโค้งท้ายปีนี้สุดแจ่ม โบรกสองพื้นฐาน PTT เยี่ยม อัปราคาใหม่ 385 บาท ด้าน SGP ไตรมาส 3/2557 พลิกมีกำไร รายได้โต 10% เคาะเป้าหมาย 15.10 บาท (ทันหุ้น)

### CEI ผลงานปี58 เทิร์นอะราวด์ แดกไลน์ธุรกิจอิเล็กทรอนิกส์

CEI เจอ Big Lot ที่ 15.24% ไม่กระทบการบริหารล้นธุรกิจผ่านจุดต่ำสุด ฟันธงปี 2558 (ส.ค.57-ก.ค.58) ผลงานเด่นแดกไลน์ธุรกิจใหม่ วงการซีเอ็มพวณธุรกิจผู้ผลิตเครื่องอุปโภคบริโภคเพื่อใช้ในแผงวงจรอิเล็กทรอนิกส์บุ๊กร้าโรพิเศษเข้ากระเป๋าคือ พื้นฐานแกร่ง-ทุนหนา-ปลอดภัย มองเป้าระยะสั้น 9.00 บาท (ทันหุ้น)

### 'HMPRO' โรดโชว์สหรัฐ จีบฝรั่งถือหุ้นเพิ่มเป้า 12.30 บ.

HMPRO เห็นฟ้าโรดโชว์สหรัฐอเมริกา ดึงต่างชาติถือหุ้นเพิ่มพร้อมส่งชิก Q3/2557 ผลงานไฉโลกกว่าช่วง Q2/2557 ที่มีรายได้ราว 1.27 หมื่นล้านบาท รับกำลังซื้อฟื้นตัว พร้อมลุยเปิด 5 สาขาใหม่ ขยายฐานปัมเงินเพิ่ม ด้านโบรกเกอร์ แนะนำ "ซื้อ" เคาะเป้าหมาย 12.30 บาท (ทันหุ้น)

### SENA ปักธงยอดขาย 3 พันล้าน ผุดโครงการใหม่-ปัมกำไรโต 19%

SENA ลันปี 2557 ยอดขายเข้าเป้า 3 พันล้านบาท หลัง 9 เดือนแรกไทย 2.1 พันล้านบาท ชดรายได้แล้ว 70% ของเป้าหมายทั้งปีที่ตั้งไว้ 2.5 พันล้านบาท มั่นใจกำลังซื้อฟื้นช่วงไตรมาส 4/2557 ด้าน "ดร.เกษรา ธัญลักษณ์ภาคย์" เร่งเครื่องเปิดโครงการใหม่ 4 แห่ง มูลค่า 1.64 พันล้านบาท หวังมัดใจลูกค้า นอนตีพุงรับรู้รายได้ในอนาคต โบรกคาดปี 2557 กำไรพุ่ง 19% (ทันหุ้น)

### SSC คว่าเงินขายที่ กว่า 1.8 พันล้านบาท เร่งโปะหนี้-เงินทุน

SSC ลันเตรียมขายที่ดิน 10 ไร่ มูลค่ากว่า 1.8 พันล้านบาท หลังประชุมผู้ถือหุ้นเดือนธันวาคมนี้ซึ่งขายให้กับบริษัท เกษมทรัพย์ศิริ 4 จำกัด ที่เสนอราคาสูงกว่าราคาขายขั้นต่ำ 1.55 พันล้านบาท คาดนำเงินไปใช้หนี้ และเงินทุนหมุนเวียน (ทันหุ้น)

### 'CPN' อัปเดตงบหมื่นล้าน เนรมิตเซ็นทรัลเวสต์เกต

CPN ลันทุ่ม 1 หมื่นล้านบาท สร้าง "เซ็นทรัลเวสต์เกต" คาดเปิดบริการพฤษภาคม 2558 นี้ "วัลยา จิราวิวัฒน์" การันตีสร้างเงินสะพัดเข้าพอร์ตเกมฯใหญ่ 2 รายเบียดเข้าพื้นที่ทำเงินจับมือรฟม.สร้าง Skywalk เชื่อม MRT รถไฟฟ้าสายสีม่วง ช่วงบางซื่อ-บางใหญ่พร้อมตั้งเป้ารายได้ปี 2557-2561 โตปีละ 10-15% อัปเดตงบลงทุน 1-1.5 หมื่นล้านบาทต่อปี เป้า 65 บาท (ทันหุ้น)

### AMATA ทุนจีนไหลเข้าพอร์ต ลันปี57 ปิดดีลขายที่ดิน 1 พันไร่

AMATA เผยไตรมาส 3/2557 สดใส ทุนจีน-ญี่ปุ่นจ่อคิวเจรจาซื้อที่ดินขยายธุรกิจค้าขายปีนี้ 1 พันไร่ผู้บริหาร "วิบูลย์ กรมดิษฐ์" เผยเตรียมสร้างความแข็งแกร่งหวังดึงเม็ดเงินจีนเข้าพอร์ตต่อเนื่องจากการเปิดประชาคมเศรษฐกิจอาเซียนหรือ AEC ในปี 2558 ฟากโบรกแนะนำ "ซื้อ" ราคาเป้าหมาย 22 บาทต่อหุ้น (ทันหุ้น)

### SNC ออเดอร์ฟื้นหนุนยอด และซื้อเข้าพอร์ตเป้า 19.72 บ.

SNC นักวิเคราะห์ขึ้นขอบประเมินกำไรปี 2558 เติบโตสูงรับทรัพย์บริษัททยอย ด้านผู้บริหารลันกำไรปีนี้ดีกว่าปีก่อนที่ทำได้ 423 ล้านบาทพร้อมทั้งคาดการณ์ปีนี้ได้ใกล้เคียงปีก่อนที่ทำได้ 7.2 พันล้านบาท หลังซื้อออเดอร์รถยนต์ฟื้นตัว-บริหารจัดการต้นทุนได้ดี (ทันหุ้น)

## THAI NVDR : Top Ranking

### Most Active Values (Btmn)

	NET BUY					NET SELL					Month to Date		Year to Date						
	Oct-14					Oct-14					30-Sep-14		2 Jan14 - 30 Sep 14						
	30	29	26	25	24	30	29	26	25	24	Net Buy	Net Sell	Net Buy	Net Sell					
1 PTT	280.5	389.1	146.1	17.8	109.8	BBL	-825.1	-2,477.0	-906.0	-910.5	-171.8	KTB	3,636.25	BBL	-2,368.2	PTTEP	17,873.6	INTUCH	-2,606.0
2 KBANK	269.6	270.2	166.3	184.4	342.8	DTAC	-136.7	148.0	60.7	186.3	134.1	PTT	2,795.25	TUF	-699.1	PTT	17,323.9	BLA	-1,016.2
3 SCC	217.0	-9.4	-72.7	-40.8	4.0	TRUE	-62.1	-2.1	-46.6	306.2	170.6	ADVANC	2,417.26	BGH	-500.8	KBANK	14,821.1	STPI	-595.3
4 ADVANC	201.2	282.5	34.3	-31.3	164.3	DELTA	-61.2	-15.0	-15.5	5.6	-4.6	INTUCH	2,096.21	BLA	-391.8	BBL	13,745.2	THAI	-523.9
5 BGH	157.0	44.8	11.0	11.8	-3.1	SPALI	-54.6	23.3	-1.4	-43.1	-31.7	KBANK	1,792.82	CK	-324.7	RATCH	9,421.8	BCH	-508.9
6 BH	150.5	30.0	38.0	4.5	-1.6	PTTGC	-40.4	-43.1	64.6	-175.3	4.9	SCC	1,452.54	LPN	-312.1	ADVANC	9,127.7	ROBINS	-422.6
7 IVL	132.0	138.7	41.2	3.4	10.6	MAX	-35.1	-2.0	28.4	-0.6	0.0	PTTEP	1,313.43	STPI	-268.5	SCC	8,199.8	LALIN	-354.2
8 CPN	117.9	53.3	-14.8	27.9	15.8	TOP	-23.7	-41.2	-29.1	-76.4	-41.5	AOT	1,279.70	MINT	-262.2	KTB	7,294.5	BIGC	-351.0
9 GUNKUL	80.9	-5.9	3.8	3.0	-0.4	LHBANK	-23.3	-8.6	0.5	-18.1	-37.7	CPF	1,123.00	DELTA	-190.0	CPF	7,216.4	SPALI	-324.4
10 TUF	80.8	33.3	-11.2	17.6	-11.0	BTS	-22.3	20.5	6.3	31.6	55.2	SAMART	1,069.17	GOLD	-172.0	TRUE	4,611.3	THRE	-313.9
11 SCB	75.6	43.4	34.2	4.9	62.1	GJS	-18.3	0.5	0.3	-0.0	-0.3	SCB	858.44	TOP	-169.2	LH	4,413.4	DEMCO	-241.8
12 PS	66.0	3.5	15.4	22.3	33.7	BANPU	-16.6	1.9	6.7	-12.3	-4.6	SPALI	807.29	NWR	-138.1	IVL	4,161.6	THCOM	-199.2
13 TMB	62.0	14.2	-1.8	3.9	28.9	QH	-15.2	14.5	-0.7	2.2	0.9	TRUE	779.99	BCH	-116.2	PTTGC	3,101.7	M	-194.5
14 BLA	54.5	-10.3	-9.7	-5.9	-2.7	AAV	-14.5	-28.9	0.2	0.7	-2.8	BTS	638.72	HMPRO	-97.6	TMB	3,099.8	ANAN	-153.5
15 EGCO	39.5	33.0	12.7	2.6	16.8	TASCO	-13.5	-1.4	-1.1	-0.4	-0.2	CPALL	619.47	BANPU	-73.0	SCB	2,799.0	LHBANK	-150.8
16 GLOW	33.2	-5.7	19.1	19.9	46.6	AP	-12.1	-13.5	-25.7	-10.3	-11.7	PTTGC	615.54	MC	-71.1	CPALL	2,321.3	TWZ	-142.4
17 UNIQ	32.2	0.2	1.5	-0.4	1.0	JAS	-12.0	-55.7	0.0	-60.7	-17.7	LH	572.80	ANAN	-66.5	BANPU	2,289.1	AP	-142.0
18 LPN	29.9	3.2	-2.1	0.6	-7.2	BEC	-11.9	-6.0	-4.7	3.0	6.1	STEC	500.82	IFEC	-59.4	AOT	2,154.8	GOLD	-140.3
19 AOT	27.5	12.2	-9.1	-36.3	59.9	SF	-10.9	1.5	0.8	-1.6	-5.3	JAS	455.87	GRAND	-58.6	HANA	2,131.9	TISCO	-121.5
20 LH	24.4	-10.2	7.5	-7.6	-27.7	SUPER	-9.9	-4.7	1.2	-1.8	-1.6	DTAC	371.35	SIM	-57.1	JAS	2,097.1	KGI	-115.0

### NVDR Trading Data by Stock (Volume)

	Total Volume Shares				%
	Buy	Sell	Total	Net	
1 GJS	21,350,000	234,357,300	255,707,300	-213,007,300	20.95
2 MAX	8,866,800	47,393,400	56,260,200	-38,526,600	7.25
3 TMB	35,775,900	15,503,700	51,279,600	20,272,200	26.91
4 GSTEL	8,402,400	23,281,700	31,684,100	-14,879,300	12.39
5 IEC	5,020,000	18,011,200	23,031,200	-12,991,200	1.21
6 TRUE	7,520,204	12,611,850	20,132,054	-5,091,646	4.43
7 BTS	7,265,105	9,524,300	16,789,405	-2,259,195	14.36
8 TSF	7,700,000	7,500,000	15,200,000	200,000	15.74
9 NPARK	720,000	12,799,500	13,519,500	-12,079,500	0.84
10 LHBANK	-	12,879,700	12,879,700	-12,879,700	30.08
11 AQ	7,224,400	5,014,000	12,238,400	2,210,400	3.25
12 BGH	10,242,600	1,765,500	12,008,100	8,477,100	31.18
13 LH	7,105,300	4,768,500	11,873,800	2,336,800	37.86
14 CGD	5,370,000	5,884,900	11,254,900	-514,900	0.74
15 SIRI	4,970,100	5,893,800	10,863,900	-923,700	3.54
16 GEL	4,370,100	5,423,735	9,793,835	-1,053,635	0.45
17 INTUCH	4,890,400	4,628,968	9,519,368	261,432	42.64
18 IRPC	5,179,000	3,839,000	9,018,000	1,340,000	7.27
19 HEMRAJ	5,003,700	2,188,600	7,192,300	2,815,100	10.51
20 BLAND	3,337,300	3,483,000	6,820,300	-145,700	1.70

### NVDR Shares to Total Paid-up Shares(%)

	NVDR Shrs.		% of		Paid up Capital (Last)
	30-Sep-14	% of paidup	30-Sep-14	% of paidup	
1 TISCO-P	22,400	66.75	22,300	65.86	33,558
2 BBL	651,554,896	34.13	572,486,791	29.99	1,908,842,894
3 KBANK	697,144,542	29.13	682,155,834	28.50	2,393,260,193
4 E-W1	83,118,168	23.95	77,281,246	22.27	347,000,000
5 LH	2,202,914,468	20.40	2,123,251,472	21.18	10,798,197,212
6 THIP	1,291,400	16.14	1,011,300	12.64	8,000,000
7 INTUCH	489,364,576	15.26	173,363,101	5.41	3,206,420,305
8 RATCH	216,000,819	14.90	53,793,868	3.71	1,450,000,000
9 EGCO	78,341,804	14.88	53,541,225	10.17	526,465,000
10 TCAP	189,674,250	14.84	161,065,653	12.60	1,277,816,427
11 TWFP	14,005,940	14.73	2,354,634	24.77	95,060,550
12 SPALI	243,087,474	14.16	307,949,569	17.94	1,716,553,249
13 PRANDA	53,156,800	12.98	59,270,000	14.59	409,529,000
14 DTAC	305,672,754	12.91	315,525,949	13.33	2,367,811,000
15 LPN	183,457,834	12.43	320,609,239	21.73	1,475,698,768
16 GBX	133,626,200	12.27	147,453,300	13.54	1,089,076,392
17 NWR-W2	60,244,380	12.20	51,929,558	3.34	493,690,718
18 THRE	513,323,546	12.18	544,461,149	15.50	4,214,993,832
19 LRH	20,075,596	12.04	26,226,480	15.73	166,682,701
20 MALEE	16,808,793	12.01	3,934,300	5.62	140,000,000

Source : SET.OR.TH

ข้อมูลธุรกรรมขายชอร์ต (Short Sales)

	Symbol (30 Sep)	Volume (Shares)	Value (Baht)	% Short Sale Volume Comparing with Main Board	% Short Sale Value Comparing with Main Board
1	TISCO	208,300	9,329,875.00	31.95	31.81
2	CENDEL	222,200	8,839,850.00	29.05	28.97
3	KBANK	621,300	145,479,900.00	16.21	16.17
4	M	44,000	2,659,000.00	12.82	12.8
5	BIGC	26,700	6,203,500.00	11.57	11.63
6	BJC	58,100	2,665,875.00	9.95	9.94
7	BGP	524,000	18,534,675.00	9.31	9.25
8	STA	180,000	2,469,500.00	8.61	8.56
9	BEC	72,500	3,425,625.00	7.22	7.22
10	TICON	713,300	12,983,150.00	6.97	6.92
11	GLOBAL	183,000	2,578,660.00	6.73	6.76
12	KKP	51,900	2,175,625.00	6.72	6.71
13	ADVANC	318,500	70,995,600.00	6.24	6.23
14	KTG	1,200,900	28,482,950.00	4.71	4.7
15	IVL	380,200	9,675,975.00	3.59	3.58
16	LOXLEY	1,047,500	5,078,750.00	3.57	3.55
17	TTA	810,000	18,146,000.00	3.52	3.5
18	QH	1,006,000	4,265,680.00	3.3	3.29
19	INTUCH	300,000	21,729,625.00	2.95	2.95
20	TRUE	6,660,000	80,548,000.00	2.93	2.93
21	GLOW	20,000	1,895,000.00	1.71	1.7
22	LPN	74,700	1,613,220.00	1.7	1.7
23	PTTEP	84,000	13,518,000.00	1.66	1.66
24	SCB	100,100	18,143,250.00	1.64	1.64
25	SCC	15,000	6,750,000.00	1.58	1.58
26	SPALI	100,000	2,600,000.00	1.58	1.58
27	BH	6,700	897,150.00	1.41	1.42
28	PTT	133,000	47,601,600.00	1.38	1.38
29	THAI	30,000	432,000.00	1.3	1.3
30	VGI	1,001,000	14,013,600.00	1.02	1.04
31	THRE	64,300	225,050.00	1.02	1.03
32	AAV	58,900	275,410.00	0.52	0.52
33	CPF	77,800	2,361,625.00	0.43	0.43
34	LH	58,000	609,000.00	0.37	0.37
35	BANPU	13,700	407,575.00	0.28	0.28
36	ITD	100,000	585,000.00	0.26	0.26
37	TMB	179,200	548,352.00	0.21	0.21
38	CPN	10,000	465,000.00	0.2	0.2
39	PS	10,000	342,500.00	0.15	0.15
40	BBL	7,500	1,535,000.00	0.1	0.1
41	PTTGC	2,300	141,450.00	0.03	0.03
42	EGCO	100	16,500.00	0.02	0.02
43	BGH	1,000	18,600.00	0.01	0.01
44	AOT	100	24,000.00	0	0

Source: SETSMART



### Management Share Trade (59-2)

Name of Company	Name of Management	Types of Securities	Transaction date	Amount	Price	Disposition
BBL	ชอง โท	หุ้นสามัญ	25/9/2557	2,000	214.5	ซื้อ
CHO	อัศนา ทวีแสงสกุลไทย	ใบสำคัญแสดงสิทธิที่จะซื้อหุ้น	25/9/2557	400,000	4.02	ขาย
CHO	อัศนา ทวีแสงสกุลไทย	ใบสำคัญแสดงสิทธิที่จะซื้อหุ้น	26/9/2557	500,000	4.05	ขาย
TRC	ไพจิตร รัตนานนท์	หุ้นสามัญ	25/9/2557	400,000	4.09	ซื้อ
TSTE	ประภาส ชุตินาถพันธ์	หุ้นสามัญ	26/9/2557	30,400	13.3	ซื้อ
TSTE	ประภาส ชุตินาถพันธ์	หุ้นสามัญ	29/9/2557	20,000	13.3	ซื้อ
PTTEP	ยงยศ ครอบพาณิชย์	หุ้นสามัญ	26/9/2557	5,000	164	ขาย
FANCY	โกวิท หลินสวัสดิ์	หุ้นสามัญ	29/9/2557	550,000	2.65	ขาย
UKEM	กาญจนา สุวรรณภาศรี	ใบสำคัญแสดงสิทธิที่จะซื้อหุ้น	25/9/2557	4,000,000	1.1	ขาย
UKEM	พีรเจต สุวรรณภาศรี	ใบสำคัญแสดงสิทธิที่จะซื้อหุ้น	25/9/2557	4,000,000	1.1	ซื้อ
TTI	กำจร ชื่นชูจิตต์	หุ้นสามัญ	29/9/2557	400	23.5	ซื้อ
CHG	สุชาย เหล่าวีร์วัฒน์	หุ้นสามัญ	25/9/2557	20,000	18.2	ขาย
CHG	สุชาย เหล่าวีร์วัฒน์	หุ้นสามัญ	26/9/2557	24,100	18.32	ขาย
STA	ไวยวุฒิ สิ้นเจริญกุล	หุ้นสามัญ	29/9/2557	500,000	13.89	ซื้อ
STA	ไวยวุฒิ สิ้นเจริญกุล	หุ้นสามัญ	29/9/2557	4,000	13.84	ซื้อ
SRICHA	บุญเครือ เขมาภิรัตน์	หุ้นสามัญ	30/9/2557	20,636,000	35	ขาย
SRICHA	สุดจินดา เศรษฐกุลวิชัย	หุ้นสามัญ	30/9/2557	6,878,900	35	ซื้อ
SMPC	เยื่อน ริยะตานนท์	หุ้นสามัญ	29/9/2557	5,000	57	ซื้อ
SAMART	เจริญรัฐ วิไลลักษณ์	หุ้นสามัญ	26/9/2557	5,000	29.75	ซื้อ
SIRI	ทัศนิน มหาอำมาตยาธิบตี	หุ้นสามัญ	23/9/2557	5,000	2.22	ซื้อ
SIRI	ทัศนิน มหาอำมาตยาธิบตี	หุ้นสามัญ	25/9/2557	5,000	2.18	ซื้อ
AJP	อมฤทธิ์ กล่อมจิตเจริญ	ใบสำคัญแสดงสิทธิที่จะซื้อหุ้น	25/9/2557	2,440,000	7.07	ขาย
NCH	รังสรรค์ นันทกาวงศ์	หุ้นสามัญ	26/9/2557	1,000,000	1.69	ขาย

Source: [www.sec.or.th](http://www.sec.or.th)

## Corporate Share Trade (246-2, 256-2)

ชื่อบริษัท	ชื่อผู้ได้มา/จำหน่าย	Sell/Buy	ประเภท	%ได้มา/ จำหน่าย	%หลังได้มา/ จำหน่าย	วันที่ได้มา
PERM	นาย กฤษ สุวีระชัย	sell	หุ้น	-7.2	6.8	23/9/2557

Source: [www.sec.or.th](http://www.sec.or.th)

## Stock Calendar (Rights & Benefits)

October 2014				
Monday	Tuesday	Wednesday	Thursday	Friday
		1	2	3
		<b>XD</b> SENA (0.007937 Baht) SENA(14 : 1 Share)	<b>XD</b> TVD (0.021276581983 Baht) TVD(1 : 0.38297847569 Share)	
6	7	8	9	10
	<b>XW,XR</b> SIRI- XR (3 : 1 @ 1.30 Baht) SIRI- XW	<b>XD</b> BLA (0.05 Baht) BLA(5 : 2 Share)	<b>XW,XR</b> MACO- XW (4 : 1 )	<b>XD</b> VNG (0.0222222222222222 Baht) VNG (5 : 1 Share)
13	14	15	16	17
			<b>XW,XR</b> MINT- XW (20 : 1 )	

20	21	22	23	24
<b>XD</b> □ AP (0.02 Baht) □ AP(10 : 1 Share)	<b>XD</b> HMPRO (0.013889 Baht) HMPRO(8 : 1 Share)			<b>XD</b> VIH (0.00740741 Baht) VIH (15 : 1 Share)

27	28	29	30	31

XD – Excluding Dividend	XD(ST) – Excluding Stock Dividend	XM – Exclude meetings	XN – Ex-Capital Return	XI – Excluding Interest
XP – Excluding Principal	XR – Excluding Right	XW – Excluding Warrant	XS – Excluding Short-term Warrant	XA – Excluding All
XE - Excluding Exercise	*ND – No Dividend Payment	PD – Payment Date	XT – Excluding TSR ; @ - price per share / price per unit /	

#### RHB Guide to Investment Ratings

**Buy:** Share price may exceed 10% over the next 12 months

**Trading Buy:** Share price may exceed 15% over the next 3 months, however longer-term outlook remains uncertain

**Neutral:** Share price may fall within the range of +/- 10% over the next 12 months

**Take Profit:** Target price has been attained. Look to accumulate at lower levels

**Sell:** Share price may fall by more than 10% over the next 12 months

**Not Rated:** Stock is not within regular research coverage

#### Disclosure & Disclaimer

All research is based on material compiled from data considered to be reliable at the time of writing, but RHB does not make any representation or warranty, express or implied, as to its accuracy, completeness or correctness. No part of this report is to be construed as an offer or solicitation of an offer to transact any securities or financial instruments whether referred to herein or otherwise. This report is general in nature and has been prepared for information purposes only. It is intended for circulation to the clients of RHB and its related companies. Any recommendation contained in this report does not have regard to the specific investment objectives, financial situation and the particular needs of any specific addressee. This report is for the information of addressees only and is not to be taken in substitution for the exercise of judgment by addressees, who should obtain separate legal or financial advice to independently evaluate the particular investments and strategies.

RHB, its affiliates and related companies, their respective directors, associates, connected parties and/or employees may own or have positions in securities of the company(ies) covered in this research report or any securities related thereto, and may from time to time add to, or dispose off, or may be materially interested in any such securities. Further, RHB, its affiliates and related companies do and seek to do business with the company(ies) covered in this research report and may from time to time act as market maker or have assumed an underwriting commitment in securities of such company(ies), may sell them or buy them from customers on a principal basis and may also perform or seek to perform significant investment banking, advisory or underwriting services for or relating to such company(ies), as well as solicit such investment, advisory or other services from any entity mentioned in this research report.

RHB and its employees and/or agents do not accept any liability, be it directly, indirectly or consequential losses, loss of profits or damages that may arise from any reliance based on this report or further communication given in relation to this report, including where such losses, loss of profits or damages are alleged to have arisen due to the contents of such report or communication being perceived as defamatory in nature.

The term "RHB" shall denote where applicable, the relevant entity distributing the report in the particular jurisdiction mentioned specifically herein below and shall refer to RHB Research Institute Sdn Bhd, its holding company, affiliates, subsidiaries and related companies.

All Rights Reserved. This report is for the use of intended recipients only and may not be reproduced, distributed or published for any purpose without prior consent of RHB and RHB accepts no liability whatsoever for the actions of third parties in this respect.

#### Malaysia

This report is published and distributed in Malaysia by RHB Research Institute Sdn Bhd (233327-M), Level 11, Tower One, RHB Centre, Jalan Tun Razak, 50400 Kuala Lumpur, a wholly-owned subsidiary of RHB Investment Bank Berhad (RHBIB), which in turn is a wholly-owned subsidiary of RHB Capital Berhad.

#### Singapore

This report is published and distributed in Singapore by DMG & Partners Research Pte Ltd (Reg. No. 200808705N), a wholly-owned subsidiary of DMG & Partners Securities Pte Ltd, a joint venture between Deutsche Asia Pacific Holdings Pte Ltd (a subsidiary of Deutsche Bank Group) and OSK Investment Bank Berhad, Malaysia which have since merged into RHB Investment Bank Berhad (the merged entity is referred to as "RHBIB", which in turn is a wholly-owned subsidiary of RHB Capital Berhad). DMG & Partners Securities Pte Ltd is a Member of the Singapore Exchange Securities Trading Limited. DMG & Partners Securities Pte Ltd may have received compensation from the company covered in this report for its corporate finance or its dealing activities; this report is therefore classified as a non-independent report.

As of 01 October 2014, DMG & Partners Securities Pte Ltd and its subsidiaries, including DMG & Partners Research Pte Ltd do not have proprietary positions in the securities covered in this report, except for:

a) -

As of 01 October 2014, none of the analysts who covered the securities in this report has an interest in such securities, except for:

a) -

#### Special Distribution by RHB

Where the research report is produced by an RHB entity (excluding DMG & Partners Research Pte Ltd) and distributed in Singapore, it is only distributed to "Institutional Investors", "Expert Investors" or "Accredited Investors" as defined in the Securities and Futures Act, CAP. 289 of Singapore. If you are not an "Institutional Investor", "Expert Investor" or "Accredited Investor", this research report is not intended for you and you should disregard this research report in its entirety. In respect of any matters arising from, or in connection with this research report, you are to contact our Singapore Office, DMG & Partners Securities Pte Ltd.

#### Hong Kong

This report is published and distributed in Hong Kong by RHB OSK Securities Hong Kong Limited ("RHBOSK") (formerly known as OSK Securities Hong Kong

Limited), a subsidiary of OSK Investment Bank Berhad, Malaysia which have since merged into RHB Investment Bank Berhad (the merged entity is referred to as "RHBIB"), which in turn is a wholly-owned subsidiary of RHB Capital Berhad.

RHBSHK, RHBIB and/or other affiliates may beneficially own a total of 1% or more of any class of common equity securities of the subject company. RHBSHK, RHBIB and/or other affiliates may, within the past 12 months, have received compensation and/or within the next 3 months seek to obtain compensation for investment banking services from the subject company.

#### Risk Disclosure Statements

The prices of securities fluctuate, sometimes dramatically. The price of a security may move up or down, and may become valueless. It is as likely that losses will be incurred rather than profit made as a result of buying and selling securities. Past performance is not a guide to future performance. RHBSHK does not maintain a predetermined schedule for publication of research and will not necessarily update this report.

#### Indonesia

This report is published and distributed in Indonesia by PT RHB OSK Securities Indonesia (formerly known as PT OSK Nusadana Securities Indonesia), a subsidiary of OSK Investment Bank Berhad, Malaysia, which have since merged into RHB Investment Bank Berhad, which in turn is a wholly-owned subsidiary of RHB Capital Berhad.

#### Thailand

This report is published and distributed in Thailand by RHB OSK Securities (Thailand) PCL (formerly known as OSK Securities (Thailand) PCL), a subsidiary of OSK Investment Bank Berhad, Malaysia, which have since merged into RHB Investment Bank Berhad, which in turn is a wholly-owned subsidiary of RHB Capital Berhad.

#### Other Jurisdictions

In any other jurisdictions, this report is intended to be distributed to qualified, accredited and professional investors, in compliance with the law and regulations of the jurisdictions.

Kuala Lumpur	Hong Kong	Singapore
<p><b>Malaysia Research Office</b> RHB Research Institute Sdn Bhd Level 11, Tower One, RHB Centre Jalan Tun Razak Kuala Lumpur Malaysia Tel : +(60) 3 9280 2185 Fax : +(60) 3 9284 8693</p>	<p><b>RHB OSK Securities Hong Kong Ltd. (formerly known as OSK Securities Hong Kong Ltd.)</b> 12<sup>th</sup> Floor World-Wide House 19 Des Voeux Road Central, Hong Kong Tel : +(852) 2525 1118</p>	<p><b>DMG &amp; Partners Securities Pte. Ltd.</b> 10 Collyer Quay #09-08 Ocean Financial Centre Singapore 049315 Tel : +(65) 6533 1818 Fax : +(65) 6532 6211</p>
Jakarta	Shanghai	Phnom Penh
<p><b>PT RHB OSK Securities Indonesia (formerly known as PT OSK Nusadana Securities Indonesia)</b> Plaza CIMB Niaga 14th Floor Jl. Jend. Sudirman Kav.25 Jakarta Selatan 12920, Indonesia Tel : +(6221) 2598 6888 Fax : +(6221) 2598 6777</p>	<p><b>RHB OSK (China) Investment Advisory Co. Ltd. (formerly known as OSK (China) Investment Advisory Co. Ltd.)</b> Suite 4005, CITIC Square 1168 Nanjing West Road Shanghai 20041 China Tel : +(8621) 6288 9611</p>	<p><b>RHB OSK Indochina Securities Limited (formerly known as OSK Indochina Securities Limited)</b> No. 1-3, Street 271 Sangkat Toeuk Thla, Khan Sen Sok Phnom Penh Cambodia Tel: +(855) 23 969 161 Fax: +(855) 23 969 171</p>
Bangkok		
<p><b>RHB OSK Securities (Thailand) PCL (formerly known as OSK Securities (Thailand) PCL)</b> 10th Floor, Sathorn Square Office Tower 98, North Sathorn Road, Silom Bangrak, Bangkok 10500 Thailand Tel: +(66) 862 9999 Fax : +(66) 108 0999</p>		