

Technical Corner

Aphisit Limsupanark
Tel : +66(0) 2200 2085
E-mail : aphisit.li@th.oskgroup.com

SET Index : รีบาวจากเส้นค่าเฉลี่ย 10 วัน



	ระดับปิดเมื่อวานนี้	เปลี่ยนแปลง (จุด)	มูลค่าการซื้อขาย (ล้านบาท)	แนวต้าน (Resistance)	แนวรับ (Support)
SET Index	1,194.40 จุด	+3.44	30,830.34	1,200 , 1,214 , 1,220	1,189 , 1,179 , 1,162
SET 50 Index	841.76 จุด	+2.54	21,120.82	846 , 857 , 860	837 , 830 , 818

มุมมองทางเทคนิค

- SET & SET50 Index สวิงผันผวนมาก ก่อนปิดบวกเล็กน้อย ด้วยมูลค่าการซื้อขายที่แผ่วลง ... โดยนักลงทุนต่างชาติซื้อสุทธิ +448.28 ล้านบาท
- ระยะกลาง : ล่าสุด SET Index สวิงผันผวนมาก ๆ โดยแกว่งตัวลงไปทดสอบเส้นค่าเฉลี่ย 10 วัน ที่โซน 1,177-1,180 จุด แล้วรีบาวนกลับขึ้นมาปิดบวก จึงทำให้คลื่นย่อยชุดนี้ยังมีโอกาสลุ้นได้ระดับขึ้นไป เพื่อหวังทดสอบกรอบบนของโครงสร้าง Expand or Broadening ที่โซน 1,220-1,240 จุด ... แต่ท่ามกลางความเสี่ยงที่เพิ่มขึ้น การลุ้นจึงต้องคงกติกาเดิมไว้ ก็คือ ต้องไม่หลุดเส้นค่าเฉลี่ย 10 & 25 วัน ที่โซน 1,160-1,180 จุด ... (ความเสี่ยงระยะกลางรอประเมินใหม่)
- ระยะสั้น : SET Index เมื่อวันศุกร์ที่ผ่านมา คว่าลงแรงทดสอบเส้นค่าเฉลี่ย 10 วัน ที่โซน 1,177-1,180 จุด แล้วรีบาวนขึ้นมาปิดเหนือโซน 1,189 จุด ด้วยรูปแบบ Hammer ซึ่งเป็นรูปแบบการฟื้นตัวแบบหนึ่ง ... อากาแบบนี้คงทำให้ SET Index ช่วงต้นสัปดาห์นี้ สวิงกลับขึ้นไปทดสอบแนวต้านจิตวิทยาที่โซน 1,200 จุด (+/-) หากเริ่มยืนเหนือโซนดังกล่าวได้ จะเกิดการไต่ระดับกลับขึ้นไปทดสอบโซน 1,214-1,220 จุด
- มุมมองวันนี้ : ทิศทางของ SET Index คงลุ้นสวิงกลับขึ้นไปทดสอบโซน 1,200 จุด (+/-) โดยมีแนวรับอยู่ที่โซน 1,189 จุด (+/-)

กลยุทธ์การลงทุน

- ระยะสั้น : ลุ้นต่อ ... โดยเผื่อจุดถอยไว้ที่โซน 1,177-1,180 จุด
- Trading : การเข้าเก็งกำไรที่โซน 1,177-1,180 จุด ยังลุ้นต่อ โดยเผื่อจุดถอยไว้ที่โซน 1,179 จุด

Short-term view: ดัชนีตลาดหุ้นโลกแถว ... ภูมิภาคเอเชียโอกาสรีบาวน แต่หุ้นในกลุ่มที่ฟื้นตัวจาก Oversold

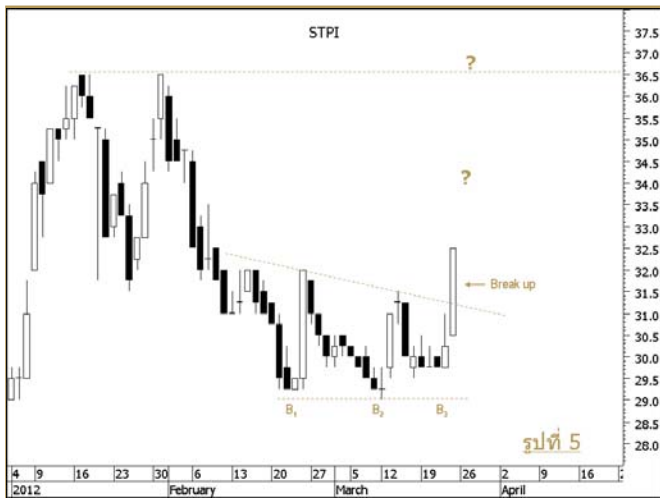


อาการล่าสุดของดัชนีตลาดหุ้นยุโรป หรือ STOXX Europe 600 Price Index (รูปที่ 1) กำลังแกว่งตัวใกล้แนวรับสำคัญที่โซน 264-265 จุด ซึ่งถือว่าเป็นโซนหัวเลี้ยวหัวต่อของแนวโน้มที่กำลังดำเนินอยู่ ... และการเคลื่อนไหวดังกล่าวยังส่งผลไปถึงการเคลื่อนไหวของดัชนีตลาดหุ้นโลก หรือ STOXX Global 1800 Price Index (รูปที่ 2) ที่กำลังแกว่งตัวใกล้แนวรับที่โซน 239-240 จุด ซึ่งก็เป็นโซนหัวเลี้ยวหัวต่อเช่นกัน ... เมื่อภาพรวมของ Sentiment ต่างประเทศ ยังต้องรอความชัดเจนของทิศทาง และคาดว่าจะรู้ว่าอะไรจะอย่างไรต่อไป ก็คงต้องรอถึงช่วงกลาง-ปลายสัปดาห์

หากภาพรวมต่างประเทศอยู่ในอาการแบบนี้ คิดว่าตลาดหุ้นไทยที่พยายามรีบาวนกลับขึ้นมา คงจะฉวยโอกาสรีบาวนต่อ ... โดยกลุ่มที่เราจะเน้น คิดว่ายังคงมองที่กลุ่ม ปิโตรเคมี หรือ SET Petro (รูปที่ 3) ที่กำลังรีบาวนกลับขึ้นมา และถ้าเป็นการฟื้นตัวของรูปแบบ Flag อาการที่เกิดขึ้น น่าจะเป็นการแกว่งตัวย่อ ๆ สวิงขึ้นไป และจะวิ่งขึ้นแรง ๆ ก็ต่อเมื่อ ทะลุด่าน 1,150 จุด โดยหุ้นที่เราเฝ้าใกล้ในกลุ่มนี้ ก็คือ PTTGC & IVL

สำหรับหุ้นที่กำลังมอง ๆ ไว้ แต่ต้องบอกไว้ก่อนว่า อาจสวนกับความรู้สึกในการมองดัชนีกลุ่มที่ค่อนข้าง Overbought นั่นก็คือ CPALL (รูปที่ 4) อาการแกว่งตัวลงอย่างช้า ๆ และกำลังใกล้ Gap แนวรับที่ถูกเปิดไว้แถว ๆ โซน 63-63.50 บาท หากยืนได้ที่บริเวณนี้ แล้วเริ่มรีบาวนกลับขึ้นไปเปิดเหนือโซน 4.50 บาท เมื่อนั้นจะเริ่มเกิดสัญญาณฟื้นตัวของราคาหุ้นทันที ... ด้วยเหตุผลนี้ จึงทำให้ต้องเริ่มกลับมาเฝ้าดูหุ้นตัวนี้อีกครั้ง

ต่อไปมาดูหุ้นที่มีลุ้นกันบ้าง ... เริ่มต้นจากหุ้นที่เคยแนะนำไปก่อนหน้านี้ ก็คือ STPI (รูปที่ 5) ราคาหุ้นทะลุแนวต้านที่โซน 31.50 บาท แกรมเป็นการทะลุขึ้นจากรูปแบบ Triple Bottom ในรอบสั้น ๆ น่าจะมีลุ้นสวิงขึ้นไปโซน 34-34.50 บาท แต่ถ้ามองจากราพระยะสัปดาห์ อาจมีลุ้นทดสอบโซน 36.50 บาท (+/-)



ถัดไปเป็นหุ้นที่ระชากขึ้นแรงก่อนหน้านี้ จนดูน่าสนใจ ซึ่งเขาก็เห็นว่าน่าลุ้นแต่ยังไม่เขียนถึง นั่นก็คือ RS (รูปที่ 5) สาเหตุที่ไม่เขียนถึง ก็เพราะว่า เป็นหุ้นที่มีพฤติกรรมระชากขึ้นดูดี แล้วอยู่ ๆ ก็ตกกลับลงมาให้หวาดเสียว และในรอบสัปดาห์ที่ผ่านมาเล่นอาการแบบนี้ก็แล้ว จึงทำให้เราขอว่า ถ้ามีการเขย่าลงมา จะมองเป็นจังหวะหาโอกาสเก็งกำไรหุ้นริบาวน์ โดยแนวรับที่มองไว้ จะมองไว้ที่โซน 3.12-3.14 บาท หรือถ้าเขย่าแรง คงมองแนวรับหลักไว้ที่โซน 3.06-3.08 บาท เพื่อลุ้นการสวิงกลับขึ้นไปโซน 3.36 บาท หรือสูงกว่า

และหุ้นที่เคย Update ให้ถอยออกตอนหลุดจุดสังเกต แต่ตอนนี้ต้องกลับไปดูอีกครั้ง ก็คือ KCE (รูปที่ 6) การกระแทกลงมาที่โซน 5.30-5.40 บาท คล้ายเป็นการลงมาย่ำแนวต้านเดิมที่เปลี่ยนมาทำหน้าที่แนวรับ หากยืนได้จริง ๆ ก็น่าลุ้นซื้อคืน เพื่อลุ้นริบาวน์ฟื้นตัวกลับไปโซน 5.80-5.90 บาทอีกครั้ง ... โดยการลุ้นคงต้องเผื่อจุดถอยไว้ที่โซน 5.30 บาท

สุดท้ายคงมองหุ้นบางตัวในกลุ่มไอซีที อย่างเช่น TRUE (รูปที่ 7) ล่าสุด ได้ปรับฐานลงมาในโซนที่มองว่า น่าจะพอมีหุ้นฟื้นตัวรอบสั้น ๆ โดยแนวรับจะอยู่ที่โซน 3.60 บาท การสวิงกลับขึ้นไปจะมีแนวต้านอยู่ที่โซน 3.95-4 บาท ... สำหรับการลุ้น ให้เผื่อจุดถอยไว้ที่โซน 3.60 บาท

สรุป **อาการต่างประเทศยังต้องรอดความชัดเจน แต่การริบาวน์ของตลาดหุ้นไทย อาจทำให้เกิดการสวิงกลับชี้เขตสอบแนวจิตวิทยาอีกครั้ง**

Big Cap. Stock : Technical View

หลักทรัพย์	มุมมอง & กลยุทธ์	Buy Signal	Stop Loss
ธนาคารฯ (Banking)	SET Bank เรายังให้ความสำคัญกับแนวต้านที่โซน 470 จุด (+/-) รวมถึงภาวะ Overbought และการทำ Divergence ซึ่งได้สะท้อนความเสี่ยงหลายอย่าง จึงมองว่า “ยังไม่ลุ้น รอคูตสถานการณ์ต่อไป” <ul style="list-style-type: none"> ▪ BBL – KBANK – SCB : หยุดรอคูตสถานการณ์ ▪ KTB : การขายออกไป เมื่อหลุด Filter ที่โซน 18.50 บาท คงหยุดรอคูตสถานการณ์ไปก่อน ▪ TMB : การขายทิ้งในจังหวะที่ปรับกลับขึ้นมาที่โซน 1.80 บาท คงหยุดรอคูตสถานการณ์ไปก่อน ▪ LHBANK : หาจังหวะขายออก เมื่อปรับกลับขึ้นมา 	-	460.00
พลังงาน (Energy)	SET Energy หากยังประคองตัวไม่หลุดโซน 21,500 จุด คงจะรอกูตการฟื้นตัวกลับขึ้นไป แต่สัญญาณวิ่งขึ้นอย่างจริงจังจะเกิดขึ้น ก็ต่อเมื่อ ทะลุด่าน 22,000 จุด ... คงมองแค่ PTT & IRPC <ul style="list-style-type: none"> ▪ PTT : ยืนได้ ไม่หลุดโซน 345 บาท ก็ลุ้นต่อ ... ยืนไม่ได้ ขายออกไปก่อน ▪ PTTEP : ยังแน่นดูที่โซน 174 บาท ... จะลุ้นต่อ หรือ ขายลดความเสี่ยง ก็รอดไว้กับโซนนี้ ▪ IRPC : ถือต่อ ด้วยเงื่อนไขว่า ห้ามหลุดโซน 4.72 บาท ▪ ESSO : หยุดรอคูตการณ์ไปก่อน 	-	21,500.00
ปิโตรเคมี (Petrochem)	SET Petro หากประคองตัวไม่หลุดโซน 1,070 จุด ยังคงรอลุ้นการฟื้นตัวกลับขึ้นไป แต่สัญญาณวิ่งขึ้นอย่างจริงจังจะเกิดขึ้น เมื่อสามารถทะลุด่าน 1,100 จุด ... โดยหุ้นที่มอง ยังคงเป็นแค่ PTTGC & IVL <ul style="list-style-type: none"> ▪ PTTGC : ถือต่อ ภายใต้อันเชื่อนไขว่ ห้ามหลุดโซน 70 บาท ▪ IVL : การถือลุ้น เพื่อรอจังหวะปรับกลับขึ้นไป ให้เผื่อจุดถอยไว้ที่โซน 37.50 บาท 	-	1,070.00
สื่อสาร (ICT)	SET ICT รอคูตสถานการณ์ ยกเว้นว่าจะต่อยอดทะลุด่าน 156 จุด ... หรือในแง่ของการเก็งกำไรเฉพาะหุ้นบางตัว <ul style="list-style-type: none"> ▪ ADVANC – INTUCH – SAMART – SAMTEL – JAS : หยุดรอคูตการณ์ ▪ DTAC : ส่วนที่เหลืออีกครึ่งนึง ลุ้นต่อ ด้วยเงื่อนไขว่า พร้อมขายออกไปทันที หากหลุดโซน 81 บาท ▪ TRUE : กลับขึ้นมาขึ้นเหนือโซน 3.70 บาท ที่หลุดลงไปก่อนหน้านี้ จึงจะซื้อคืน เพื่อลุ้นอีกครั้ง ▪ THCOM : การขายออกไปทันทีที่หลุดโซน 16.20 บาท คงหยุดรอคูตการณ์ไปก่อน 	-	150.00
พาณิชย์ (Commerce)	SET Commerce ความเสี่ยงจากภาวะ overbought ทำให้การลุ้นต่อ ต้องพร้อมถอย หากหลุดโซน 21,130 จุด <ul style="list-style-type: none"> ▪ LOXLEY : ถือต่อ แบบระมัดระวัง ด้วยเงื่อนไขว่า ห้ามหลุดโซน 3.90 บาท ▪ CPALL : ซื้อคืนไปก่อนครึ่งนึง แล้วรอซื้อเพิ่มอีกครั้ง เมื่อทะลุด่าน 64.50 บาท ▪ BIGC : รอคูตการณ์ ... ยกเว้นว่าทะลุด่าน 178.50 บาท จึงจะซื้อคืน ▪ BJC : การขายออกไป เมื่อหลุดโซน 38 บาท ให้หยุดลุ้น แล้วรอคูตการณ์ ▪ ROBINS : การถือต่อ ต้องเพิ่มความระมัดระวัง และพร้อมถอย หากหลุดโซน 50 บาท ▪ MAKRO : ลุ้นต่อ โดยขยับ Filter ขึ้นมาไว้ที่โซน 345 บาท ▪ HMPRO : ลุ้นต่อ โดยเผื่อจุดถอยไว้ที่โซน 13.30 บาท 	-	21,130.00

Update : Short-term view

หลักทรัพย์	มุมมอง & กลยุทธ์	Buy Signal	Stop Loss
MFEC	การลุ้นต่อ ... ภายได้เงื่อนไขว่า ห้ามหลุดโซน 4.80 บาท	-	4.80
SVI	ถือต่อ โดยเพื่อจุดถอยไว้ที่โซน 3.70 บาท	-	3.70
KCE	เริ่มยืนได้ คงลุ้นซื้อคืนที่โซน 5.30-5.50 บาท	-	5.30
CPF	เฝ้าดูอาการแกว่งตัวในรอบ 36-38.25 บาท ... หรือถ้าไม่หลุดกรอบล่าง ก็ลุ้นแก๊งกำไรแบบ Trading	-	36.00
OISHI	ถือต่อ-แก๊งกำไรต่อ	-	80.00
SST	การขายทิ้งเมื่อหลุดโซน 22 บาท คงหยุดรอดูสถานการณ์ไปก่อน	-	22.00
TIPCO	ลุ้นต่อ-แก๊งกำไรต่อ ภายได้เงื่อนไขว่า ห้ามหลุดโซน 5.20 บาท	-	5.20
SC	ลุ้นต่อ โดยเพื่อจุดถอยไว้ที่โซน 15.50 บาท	-	15.50
SPALI	ลุ้นต่อ ภายได้เงื่อนไขว่า ห้ามหลุดโซน 15.50 บาท	-	15.50
LH	รอประเมินสถานการณ์อีกที	-	7.00
CPN	ใช้ Filter ที่โซน 45.50 บาท ในการตัดสินใจว่าจะ ลุ้นต่อ หรือ ขาย	-	45.50
CK	ถือต่อ ด้วยเงื่อนไขว่า ห้ามหลุดโซน 8.20 บาท	-	8.20
TPOLY	แกว่งตัวในรอบ 1.72-1.80 บาท เพื่อรอการตัดสินใจศทางด้วยการ Break out จากกรอบนี้	1.80	1.72
TRC	ถือต่อ แบบระมัดระวัง ภายได้เงื่อนไขว่า ห้ามหลุดโซน 3.60 บาท	-	3.60
SYNTEC	ลุ้นต่อ แบบระมัดระวัง ภายได้เงื่อนไขว่า ห้ามหลุดโซน 0.85 บาท	-	0.85
BGH	ขายทำกำไรส่วนที่เหลือครึ่งนี้	-	87.00
APCS	ถูกเขย่าจนดูไม่ค่อยดี การลุ้นต่อ ต้องเพิ่มความระมัดระวัง และพร้อมถอยทันที หากหลุดโซน 6.50 บาท	-	6.50
GSTEEL	ลุ้นต่อ แบบระมัดระวัง และเพื่อจุดถอยไว้ที่โซน 0.50 บาท	-	0.50
STPI	ลุ้นต่อ-แก๊งกำไรต่อ และเพื่อจุดถอยไว้ที่โซน 30 บาท	-	30.00
MCOT	ถือต่อ ด้วยเงื่อนไขว่า ห้ามหลุดโซน 29 บาท	-	29.00
AOT	รอดูสถานการณ์	-	-
THAI	ดูอาการที่โซน 25-25.50 บาท ถ้าไม่หลุด ก็ยังลุ้นต่อ ... หากหลุดโซนนี้ คงต้องขายทิ้งแบบ Stop loss	-	25.00
PSL	รอดูอาการแกว่งตัว ถ้ามีสัญญาณใด ๆ เพิ่มเติมจะทำการ Update อีกครั้ง	-	16.00
TPIPL	คว่ำลงแรง หลุดโซน 15.30 บาท ถือว่าดูไม่ตึ๊ง และคงลุ้นด้านสุดท้ายที่โซน 15 บาท ยืนได้ ลุ้นต่อ ... ยืนไม่ได้ ขายทิ้ง	-	15.00