

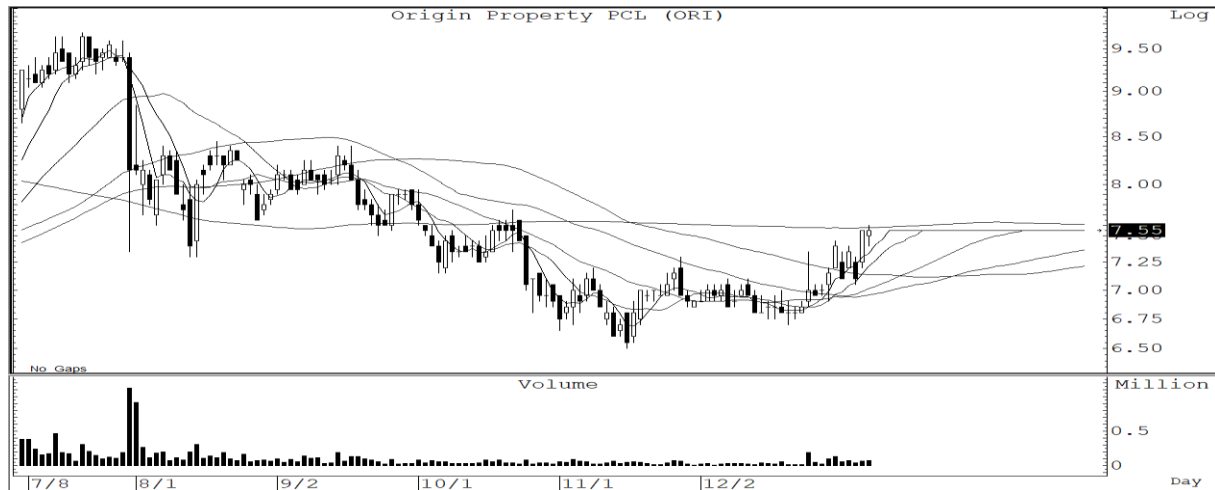
Technical Analyzer

Saravut Tachochavalit, Analyst
 TEL : +66 (2) 088 9999 Ext. 9754
 EMAIL : Saravut.ta@rhbgrou.com

BLOCK HIT

LONG BLOCK

Recommend ORI

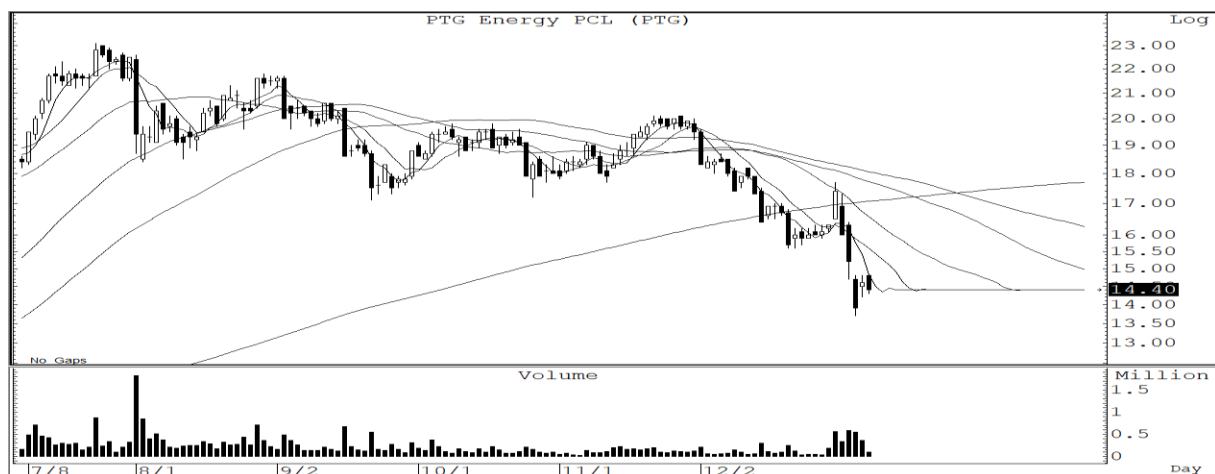


ระยะสั้นเริ่มมีสัญญาณฟื้นตัว ไม่ต่ำกว่าแนวรับแถว ๆ 7.25 บาท แนะนำ เปิด long ได้ หวังผลปรับขึ้นไปแถว ๆ 8.20 บาท

Resistance	8.20	Take Profit	8.10
Support	7.25	Stop Loss	7.20

SHORT BLOCK

Recommend PTG



ระยะสั้นยังคงมีสัญญาณอ่อนตัวลง สั้น ๆ คิดกลับไม่ข้ามแถว ๆ 15-15.30 บาท แนะนำ เปิด short ได้ หวังผลปรับตัวลงไปแถว ๆ 13.80 บาท

Resistance	15.30	Take Profit	13.80
Support	13.70	Stop Loss	15.40



*** หมายเหตุ ***

1. ข้อมูล Block Hit เป็นเครื่องมือเบื้องต้นที่ใช้ในการพิจารณาทิศทางราคาหุ้นที่น่าสนใจเท่านั้น การลงทุนมีความเสี่ยง ผู้ลงทุนควรพิจารณาสถานะทางการเงิน ความคาดหวังของการลงทุน ความเสี่ยงที่ยอมรับได้ ผลการวิเคราะห์ทางเทคนิคในอดีตมิได้เป็นสิ่งยืนยันถึงผลการวิเคราะห์ทางเทคนิคในอนาคต
2. บทวิเคราะห์ข้างต้นแนะนำให้ใช้ประกอบการพิจารณาภายใน 1-3 วันเท่านั้น
3. ข้อมูล Update ทุกวัน หรืออาจมีการเปลี่ยนแปลงกรณีมีข้อมูลทางเทคนิคที่กระทบสภาวะราคาตลาด